



ТЕРРИТОРИАЛЬНЫЙ ОРГАН
ФЕДЕРАЛЬНОЙ СЛУЖБЫ
ГОСУДАРСТВЕННОЙ СТАТИСТИКИ
ПО УДМУРТСКОЙ РЕСПУБЛИКЕ

Основные показатели социально-экономического положения Удмуртской Республики



в январе-сентябре 2022 года



ФЕДЕРАЛЬНАЯ СЛУЖБА
ГОСУДАРСТВЕННОЙ СТАТИСТИКИ

Основные показатели социально-экономического положения

Удмуртской Республики

в январе-сентябре 2022 года

- 01 ПРОМЫШЛЕННОСТЬ
- 02 СТРОИТЕЛЬСТВО
- 03 СЕЛЬСКОЕ ХОЗЯЙСТВО
- 04 РЫНОК ТОВАРОВ И УСЛУГ
- 05 ИНДЕКС ПОТРЕБИТЕЛЬСКИХ ЦЕН
В СЕНТЯБРЕ 2022 ГОДА
- 06 ЧИСЛЕННОСТЬ РАБОТНИКОВ И ЗАРАБОТНАЯ ПЛАТА
В АВГУСТЕ 2022 ГОДА
- 07 БЕЗРАБОТИЦА
В СЕНТЯБРЕ 2022 ГОДА
- 08 ФИНАНСЫ
В ЯНВАРЕ-АВГУСТЕ 2022 ГОДА
- 09 ИНСТИТУЦИОНАЛЬНЫЕ ПРЕОБРАЗОВАНИЯ
НА 1 ОКТЯБРЯ 2022 ГОДА
- 10 ДЕМОГРАФИЯ
В ЯНВАРЕ-АВГУСТЕ 2022 ГОДА

* Ежемесячные данные оперативной статистики





ИНДЕКСЫ ПРОИЗВОДСТВА

В ЯНВАРЕ-СЕНТЯБРЕ 2022 ГОДА, В ПРОЦЕНТАХ

Индекс промышленного производства

▲ **105,5%**



▲ **105,2%**

Добыча полезных ископаемых



▲ **108,3%**

Обрабатывающие производства



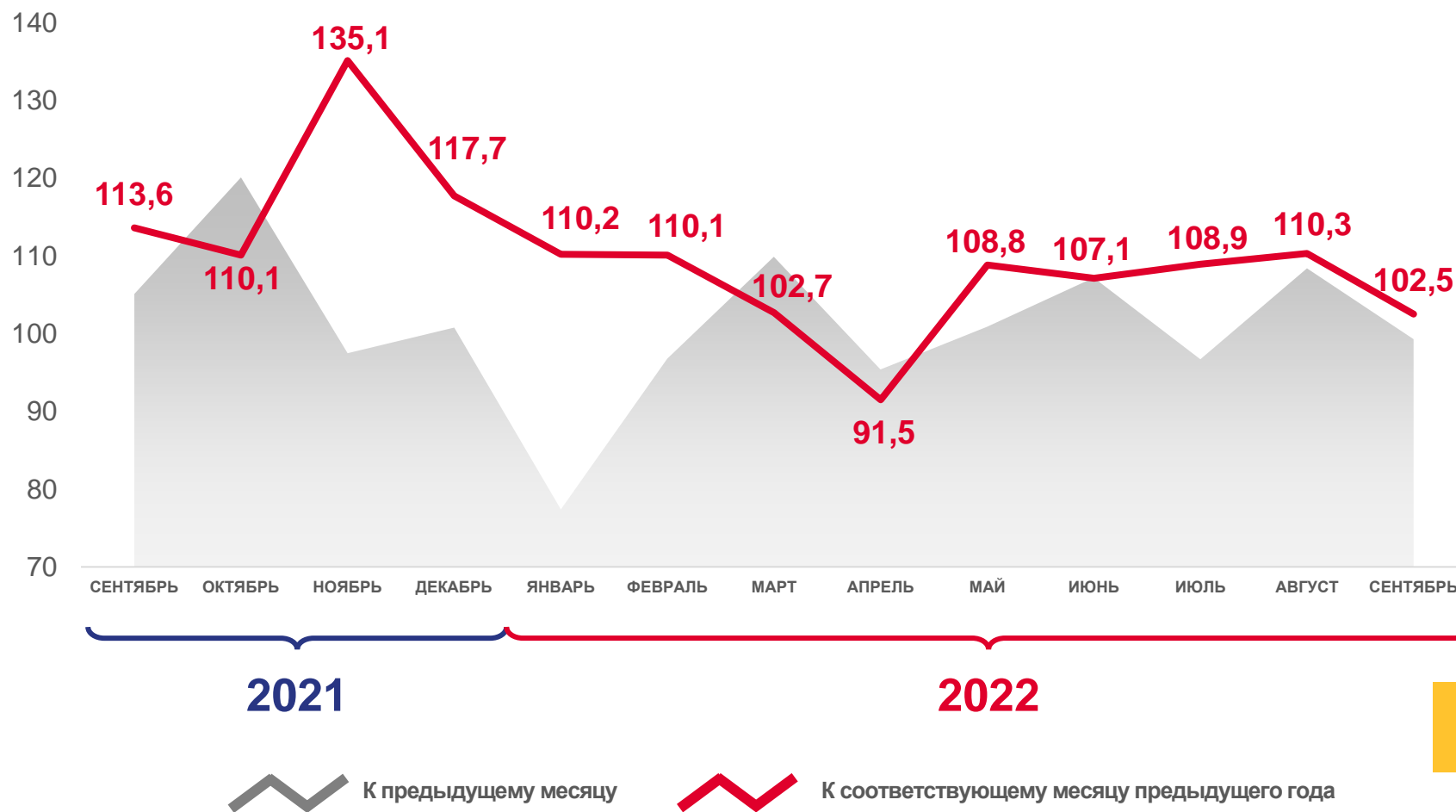
▼ **88,6%**

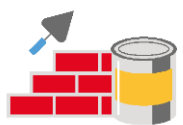
Обеспечение электрической энергией,
газом и паром; кондиционирование воздуха



▼ **74,4%**

Водоснабжение; водоотведение,
организация сбора и утилизации отходов,
деятельность по ликвидации загрязнений





СТРОИТЕЛЬСТВО

В ЯНВАРЕ-СЕНТЯБРЕ 2022 ГОДА

Объём работ, выполненных
по виду деятельности «Строительство»



34 920,6

млн рублей

Введено общей площади жилых домов



1 079,7

тыс. кв. м

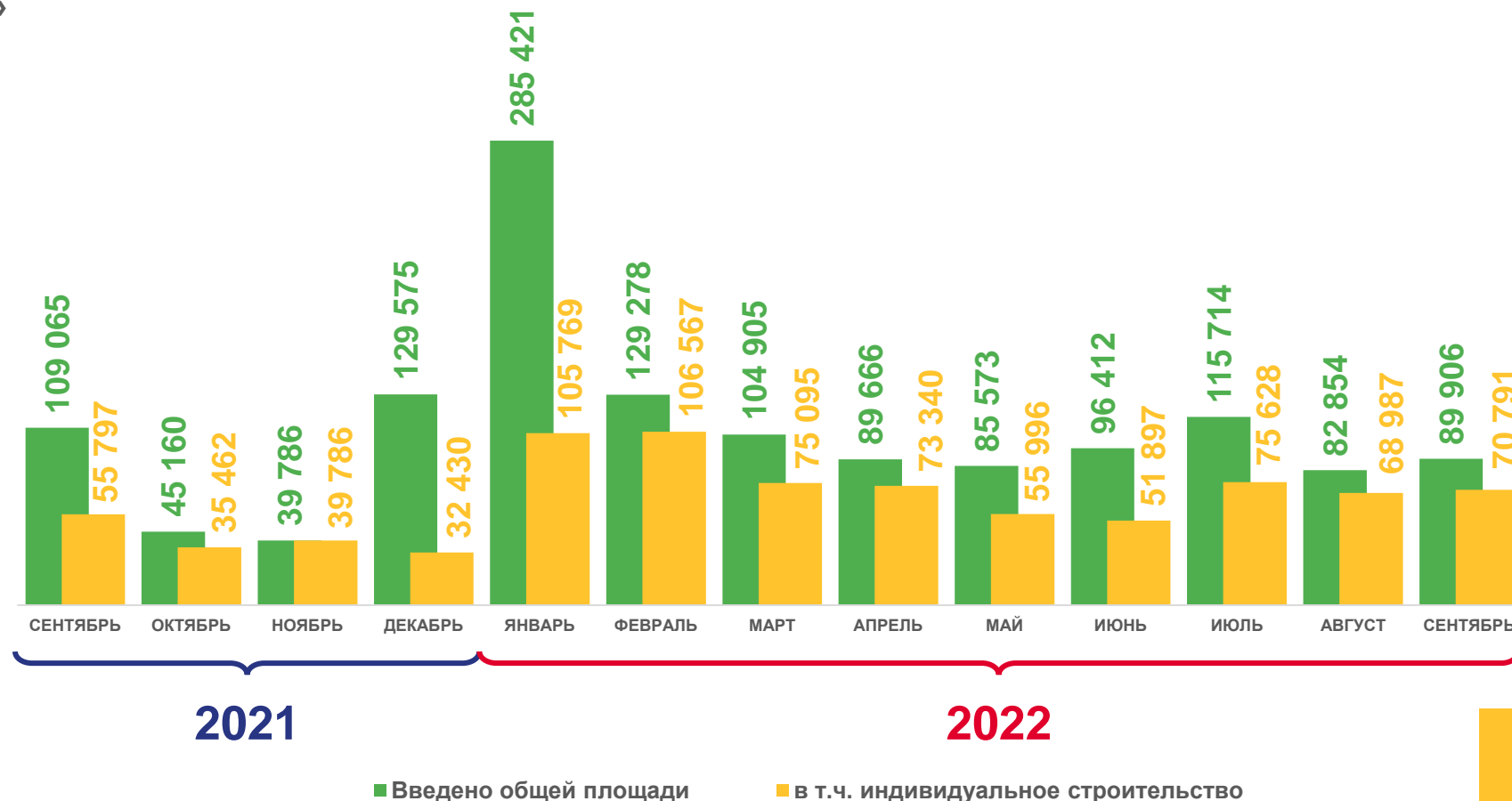
в т. ч. индивидуальное строительство



684,1

тыс. кв. м

Ввод в действие жилых домов, кв. м

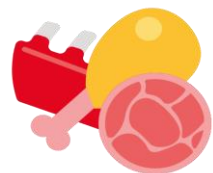




СЕЛЬСКОЕ ХОЗЯЙСТВО

В ЯНВАРЕ-СЕНТЯБРЕ 2022 ГОДА

Объём производства
продуктов животноводства



112,1

ТЫС. ТОНН

Мясо



734,2

ТЫС. ТОНН

Молоко

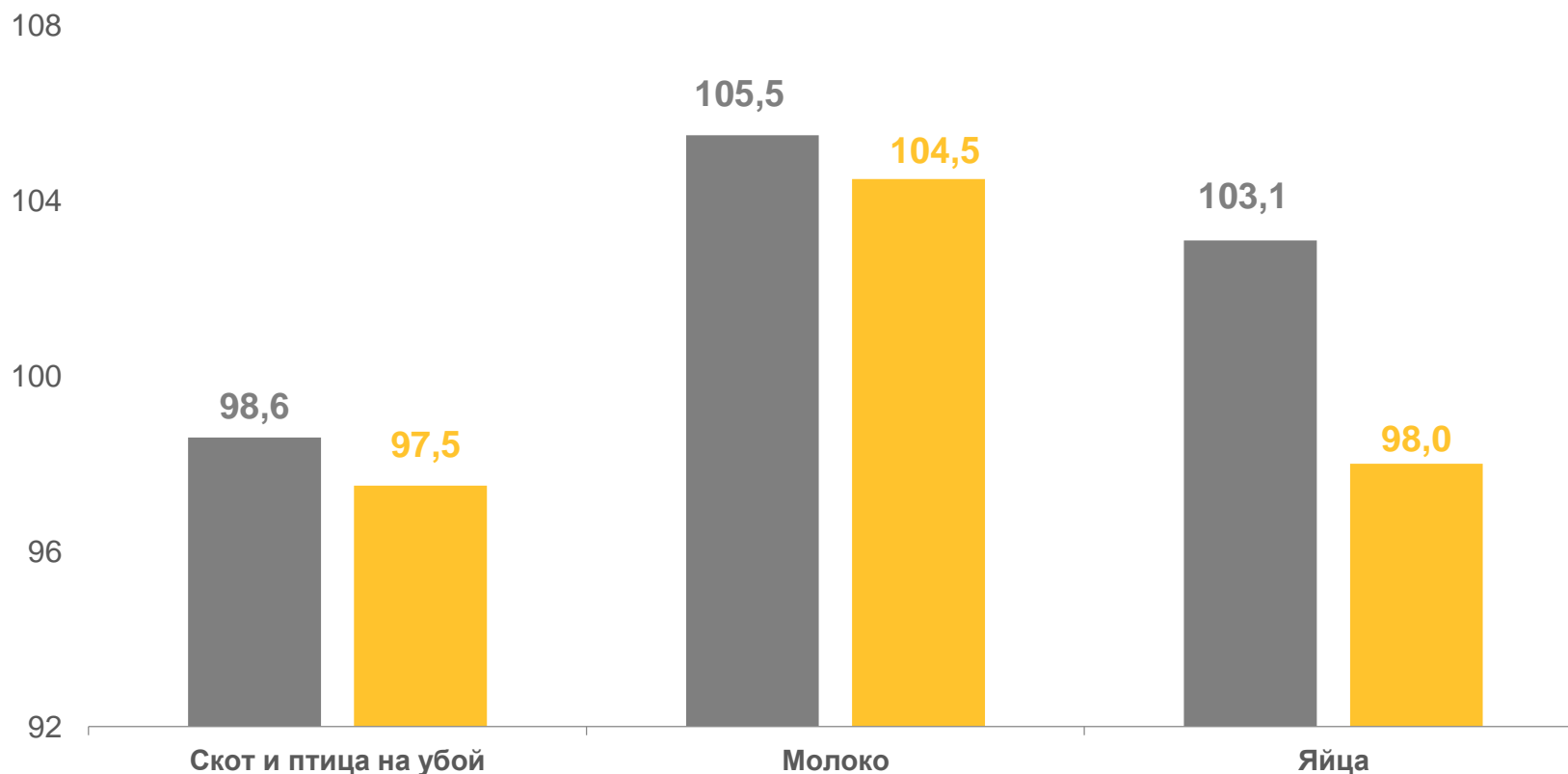


811,3

МЛН ШТУК

Яйца

Производство продуктов животноводства, %



■ Январь-сентябрь 2021 г. к январю-сентябрю 2020 г. ■ Январь-сентябрь 2022 г. к январю-сентябрю 2021 г.





РЫНОК ТОВАРОВ И УСЛУГ

В ЯНВАРЕ-СЕНТЯБРЕ 2022 ГОДА

Индекс оборота



▼ **91,1%**

Оптовой торговли



▼ **99,8%**

Розничной торговли



▲ **111,3%**

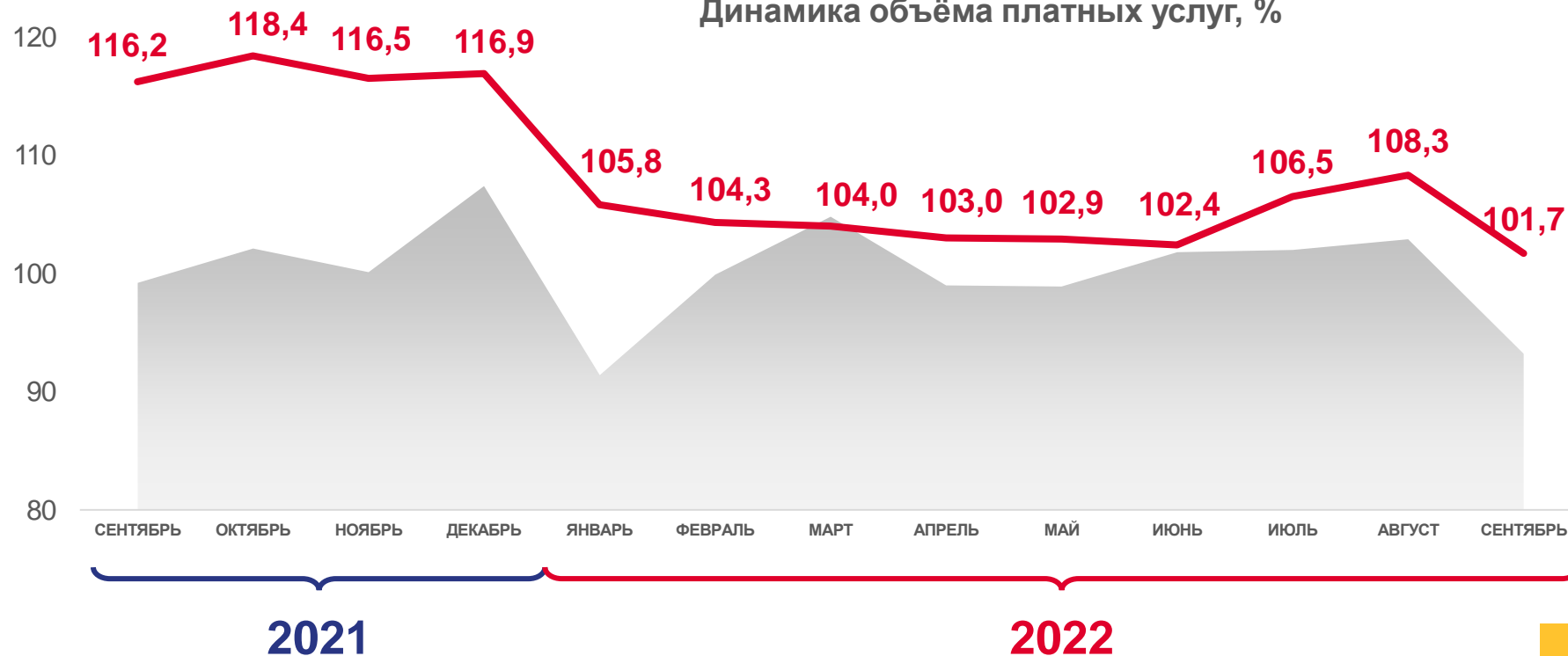
Общественного питания

Индекс объёма платных услуг



▲ **104,3%**

Динамика объёма платных услуг, %



К предыдущему месяцу



К соответствующему месяцу предыдущего года



ИНДЕКС ПОТРЕБИТЕЛЬСКИХ ЦЕН

В СЕНТЯБРЕ 2022 ГОДА, В ПРОЦЕНТАХ



110,7%

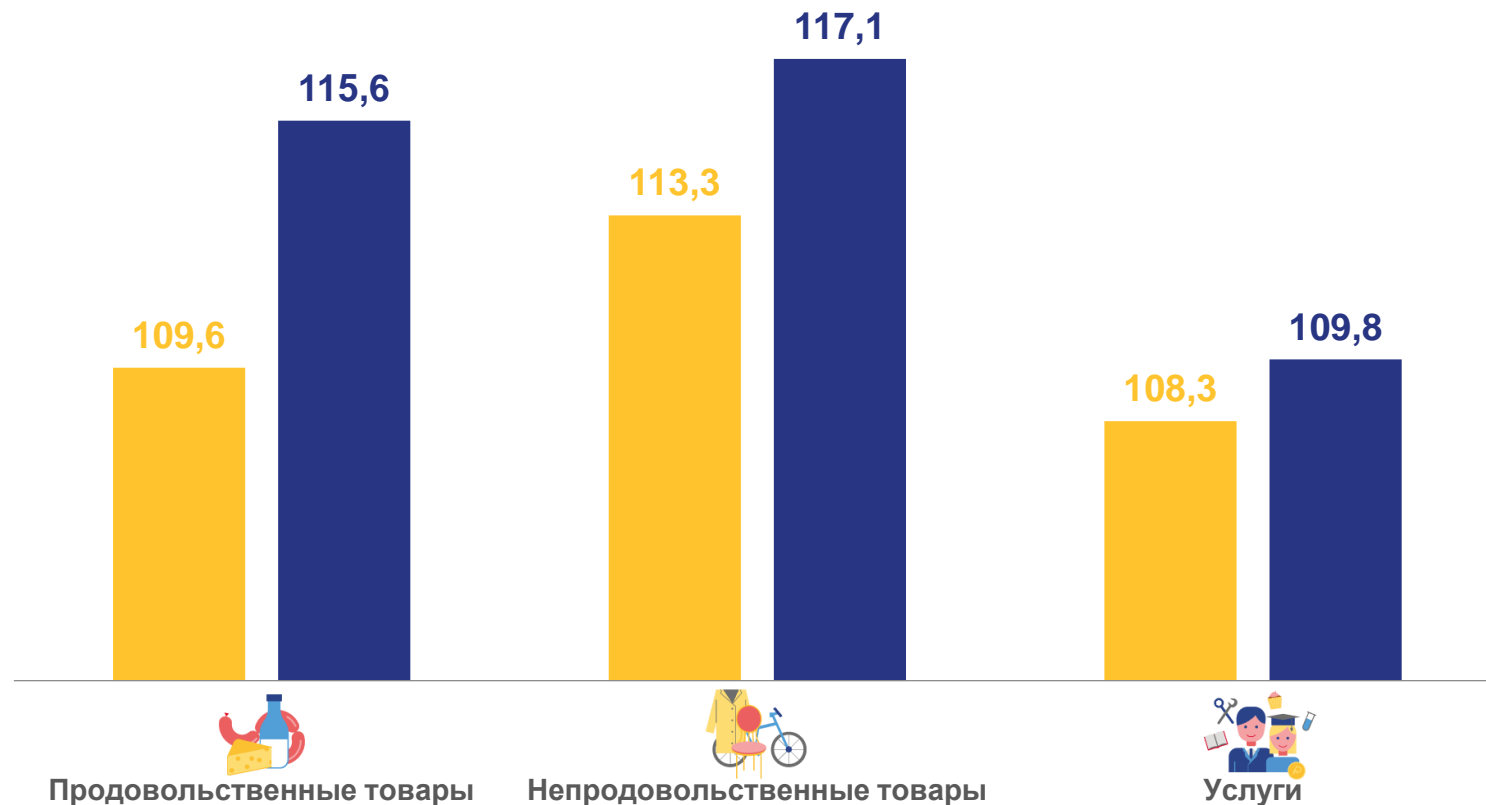
сентябрь к декабрю 2021 г.

(104,8% сентябрь 2021 г. к декабрю 2020 г.)

114,8%

сентябрь 2022 г. к сентябрю 2021 г.

(107,3% сентябрь 2021 г. к сентябрю 2020 г.)



■ Сентябрь 2022 г. к декабрю 2021 г.

■ Сентябрь 2022 г. к сентябрю 2021 г.





ЧИСЛЕННОСТЬ РАБОТНИКОВ И ЗАРАБОТНАЯ ПЛАТА

В АВГУСТЕ 2022 ГОДА

Среднемесячная номинальная
начисленная заработная плата



42 553 рубля

▲ **119,8%**

к августу 2021 года

Среднесписочная численность работников



444,1 тыс. человек

▼ **96,4%**

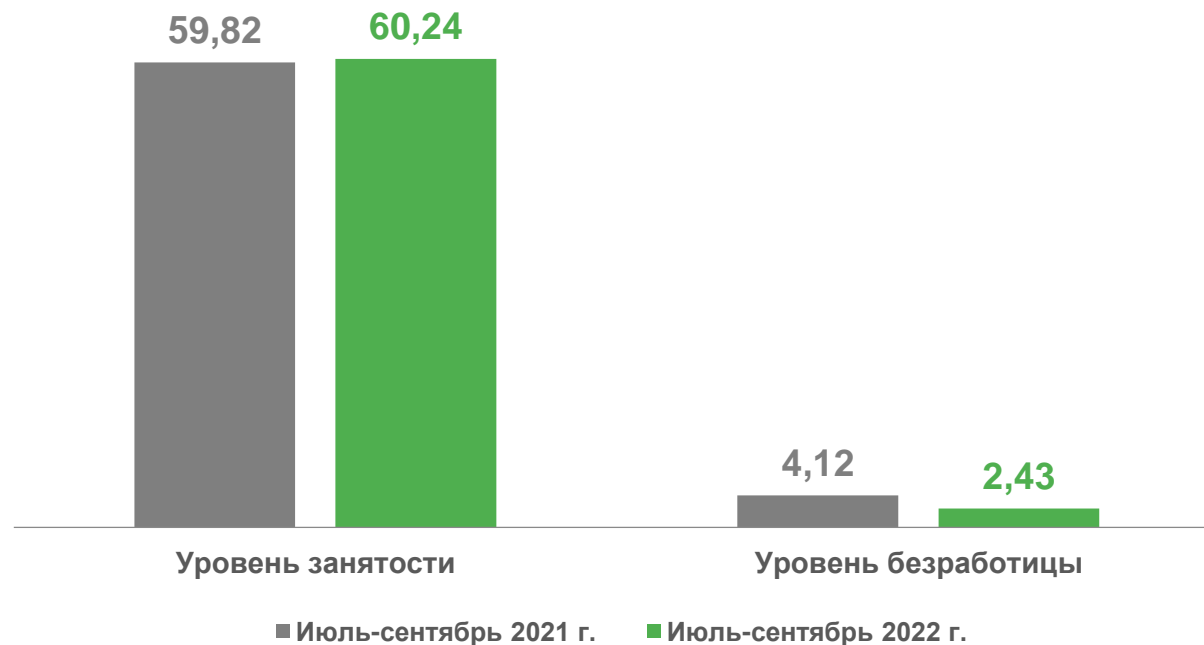
к августу 2021 года

Численность рабочей силы
июль-сентябрь 2022 года



744,1 тыс. человек

Уровень, %





БЕЗРАБОТИЦА

(ПО ДАННЫМ МИНСОЦПОЛИТИКИ УР) В СЕНТЯБРЕ 2022 ГОДА

Численность не занятых трудовой деятельностью граждан, состоящих на учёте в службе занятости, тыс. человек



6,8

Потребность организаций в работниках, человек

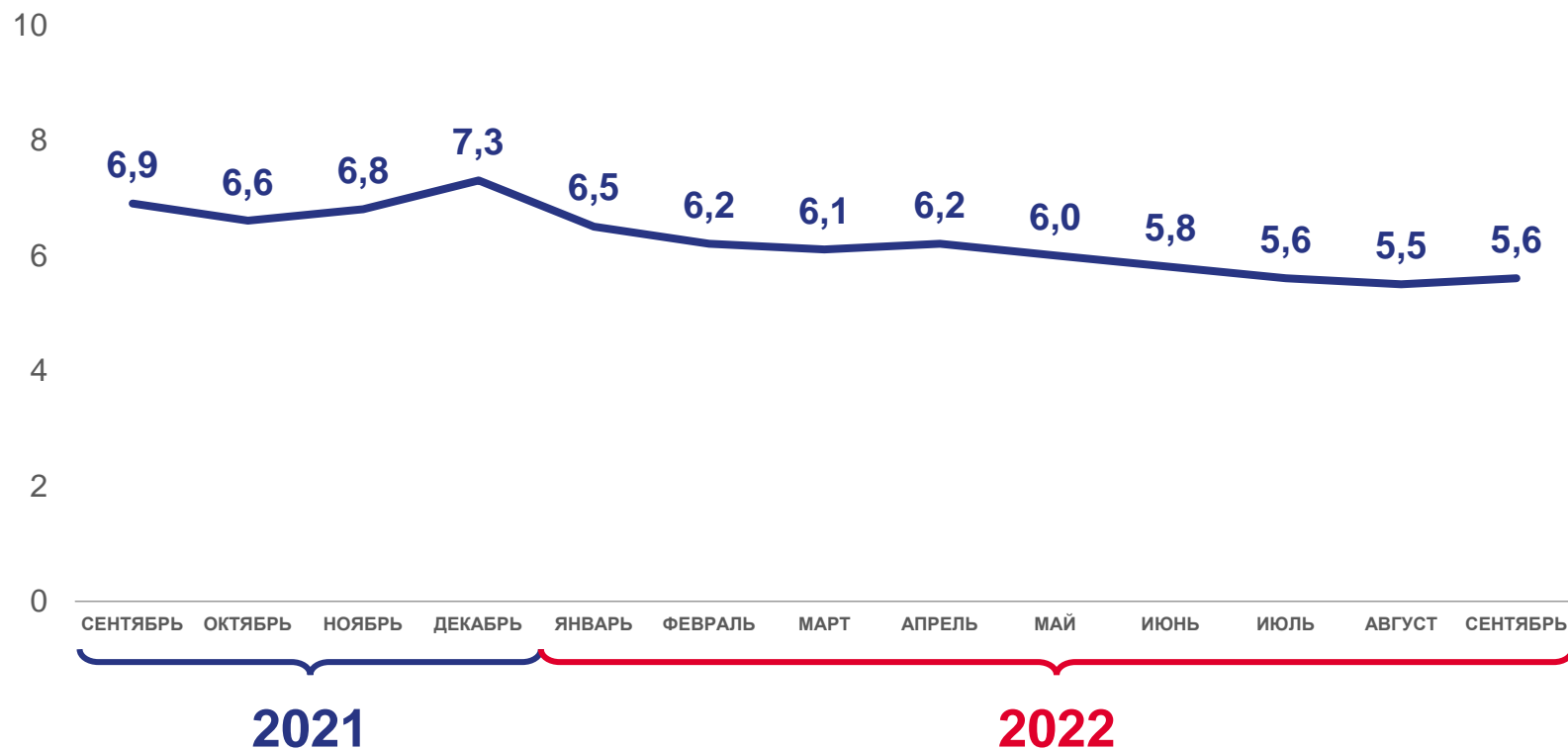


19 501

из них по рабочим профессиям

13 374

Имеют статус безработного, тыс. человек





ФИНАНСЫ

В ЯНВАРЕ-АВГУСТЕ 2022 ГОДА

Сальдированный финансовый результат
(прибыль минус убыток) организаций

+



53,6 млрд рублей

– **91,3%**

к январю-августу 2021 г.

Сумма убытка убыточных организаций



6 201 млн рублей

+42,0%

к январю-августу 2021 г.

Доля убыточных организаций **29,8%**

Задолженность по полученным кредитам и займам
на 1 сентября 2022 г.



400,6
млрд рублей

0,7%

В т. ч.
просроченная

2,8 млрд рублей



ИНСТИТУЦИОНАЛЬНЫЕ ПРЕОБРАЗОВАНИЯ

НА 1 ОКТЯБРЯ 2022 ГОДА

Количество учтённых в Статрегистре хозяйствующих субъектов по организационно-правовым формам, единиц



67 072

из них:



30 685

Юридические лица



35 871

Индивидуальные предприниматели

Распределение организаций, учтённых в Статрегистре, по видам деятельности, %





ДЕМОГРАФИЯ

В ЯНВАРЕ-АВГУСТЕ 2022 ГОДА



Естественная убыль(-)
населения

- 3 797 человек

(- 4 664 человека за январь-август 2021 г.)



Миграционный прирост,
убыль (-) населения

140 человек

(525 человек за январь-август 2021 г.)

Показатели естественного движения и внешней миграции населения,
человек

