



ТЕРРИТОРИАЛЬНЫЙ ОРГАН
ФЕДЕРАЛЬНОЙ СЛУЖБЫ
ГОСУДАРСТВЕННОЙ СТАТИСТИКИ
ПО УДМУРТСКОЙ РЕСПУБЛИКЕ

Основные показатели социально-экономического положения Удмуртской Республики



в январе-октябре 2022 года



ФЕДЕРАЛЬНАЯ СЛУЖБА
ГОСУДАРСТВЕННОЙ СТАТИСТИКИ

Основные показатели социально-экономического положения

Удмуртской Республики

в январе-октябре 2022 года

- 01 ПРОМЫШЛЕННОСТЬ
- 02 СТРОИТЕЛЬСТВО
- 03 СЕЛЬСКОЕ ХОЗЯЙСТВО
- 04 РЫНОК ТОВАРОВ И УСЛУГ
- 05 ИНДЕКС ПОТРЕБИТЕЛЬСКИХ ЦЕН
В ОКТЯБРЕ 2022 ГОДА
- 06 ЧИСЛЕННОСТЬ РАБОТНИКОВ И ЗАРАБОТНАЯ ПЛАТА
В СЕНТЯБРЕ 2022 ГОДА
- 07 БЕЗРАБОТИЦА
В ОКТЯБРЕ 2022 ГОДА
- 08 ФИНАНСЫ
В ЯНВАРЕ-СЕНТЯБРЕ 2022 ГОДА
- 09 ИНСТИТУЦИОНАЛЬНЫЕ ПРЕОБРАЗОВАНИЯ
НА 1 НОЯБРЯ 2022 ГОДА
- 10 ДЕМОГРАФИЯ
В ЯНВАРЕ-СЕНТЯБРЕ 2022 ГОДА

* Ежемесячные данные оперативной статистики





ИНДЕКСЫ ПРОИЗВОДСТВА

В ЯНВАРЕ-ОКТАБРЕ 2022 ГОДА, В ПРОЦЕНТАХ

Индекс промышленного производства

▲ **104,8%**



▲ **104,5%**

Добыча полезных ископаемых



▲ **107,2%**

Обрабатывающие производства



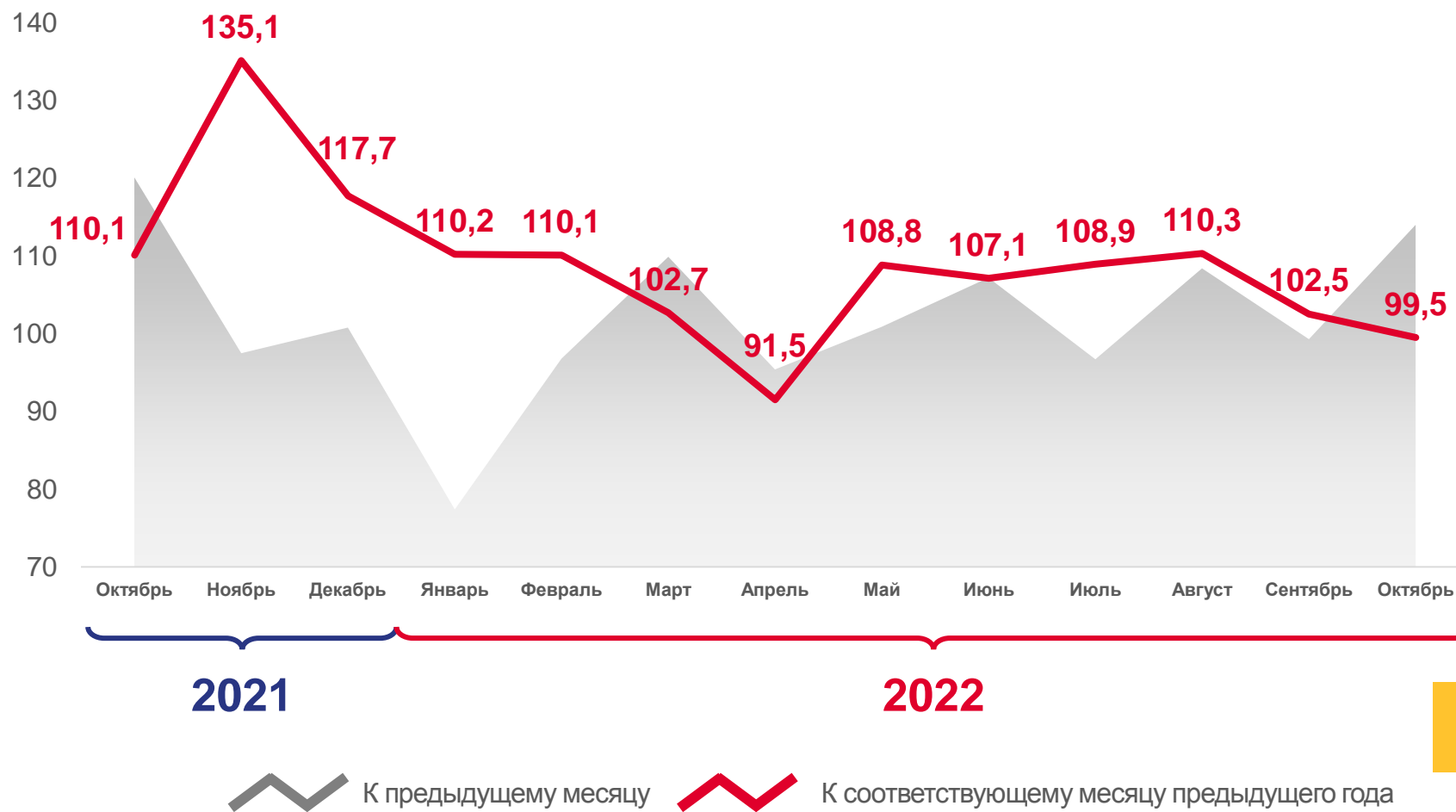
▼ **89,2%**

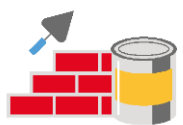
Обеспечение электрической энергией,
газом и паром; кондиционирование воздуха



▼ **75,2%**

Водоснабжение; водоотведение,
организация сбора и утилизации отходов,
деятельность по ликвидации загрязнений





СТРОИТЕЛЬСТВО

В ЯНВАРЕ-ОКТАБРЕ 2022 ГОДА

Объём работ, выполненных
по виду деятельности «Строительство»



39 542,9

млн рублей

Введено общей площади жилых домов



1 146,8

тыс. кв. м

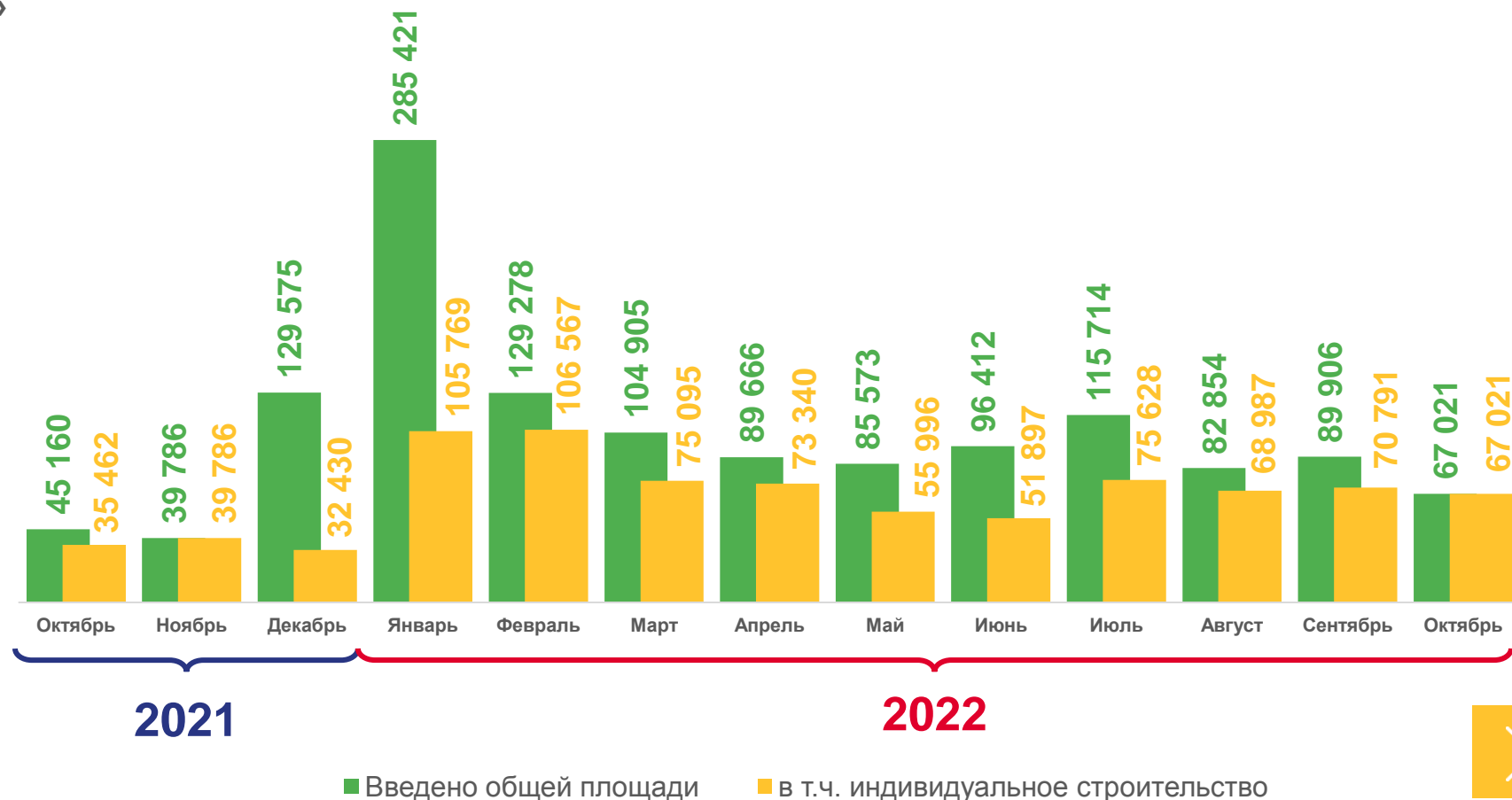
в т. ч. индивидуальное строительство



751,1

тыс. кв. м

Ввод в действие жилых домов, кв. м

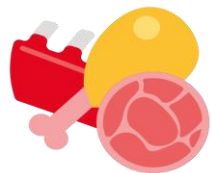




СЕЛЬСКОЕ ХОЗЯЙСТВО

В ЯНВАРЕ-ОКТЯБРЕ 2022 ГОДА

Объём производства
продуктов животноводства



130,6

ТЫС. ТОНН

Мясо



812,9

ТЫС. ТОНН

Молоко

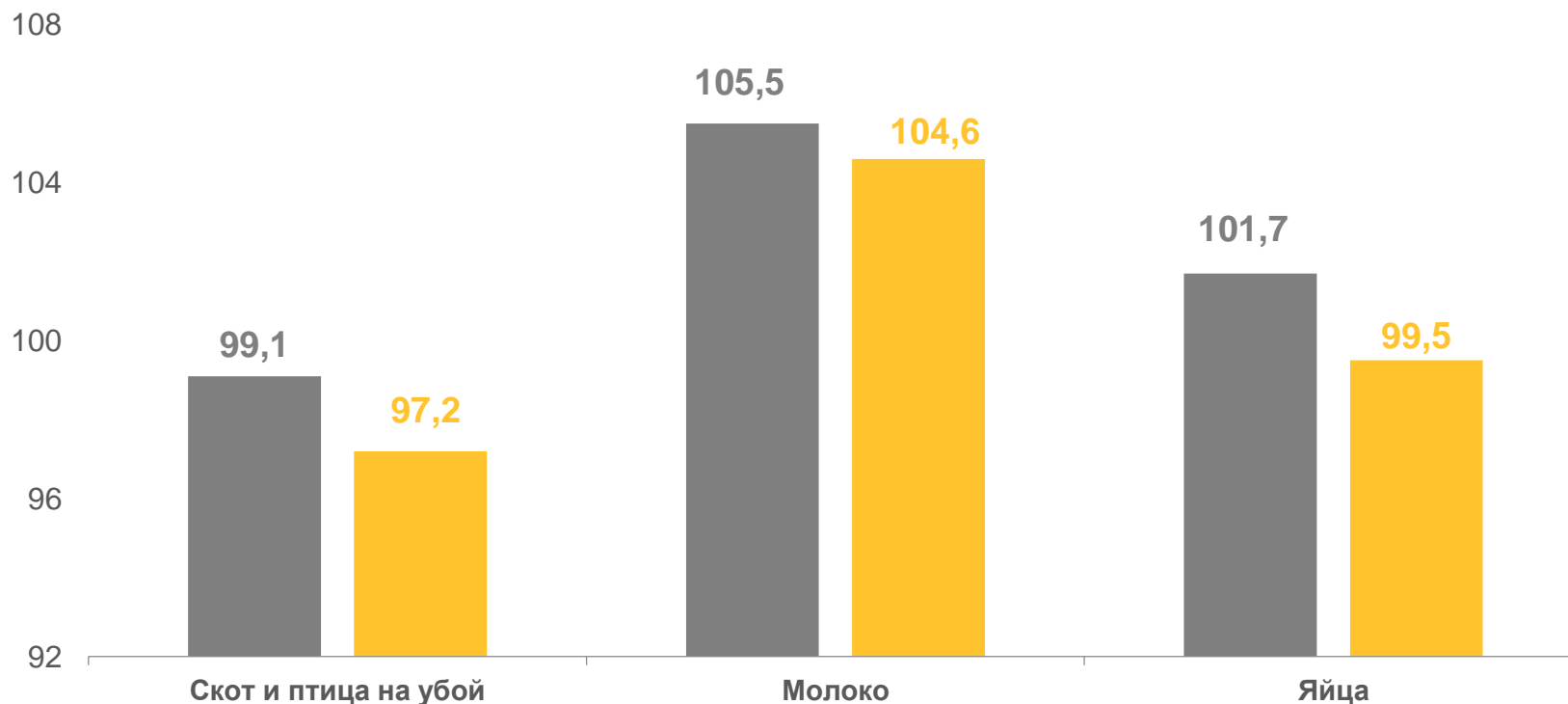


909,8

МЛН ШТУК

Яйца

Производство продуктов животноводства, %



■ Январь-октябрь 2021 г. к январю-октябрю 2020 г.

■ Январь-октябрь 2022 г. к январю-октябрю 2021 г.





РЫНОК ТОВАРОВ И УСЛУГ

В ЯНВАРЕ-ОКТАБРЕ 2022 ГОДА

Индекс оборота



▼ **90,9%**

Оптовой торговли



▲ **100,1%**

Розничной торговли



▲ **110,4%**

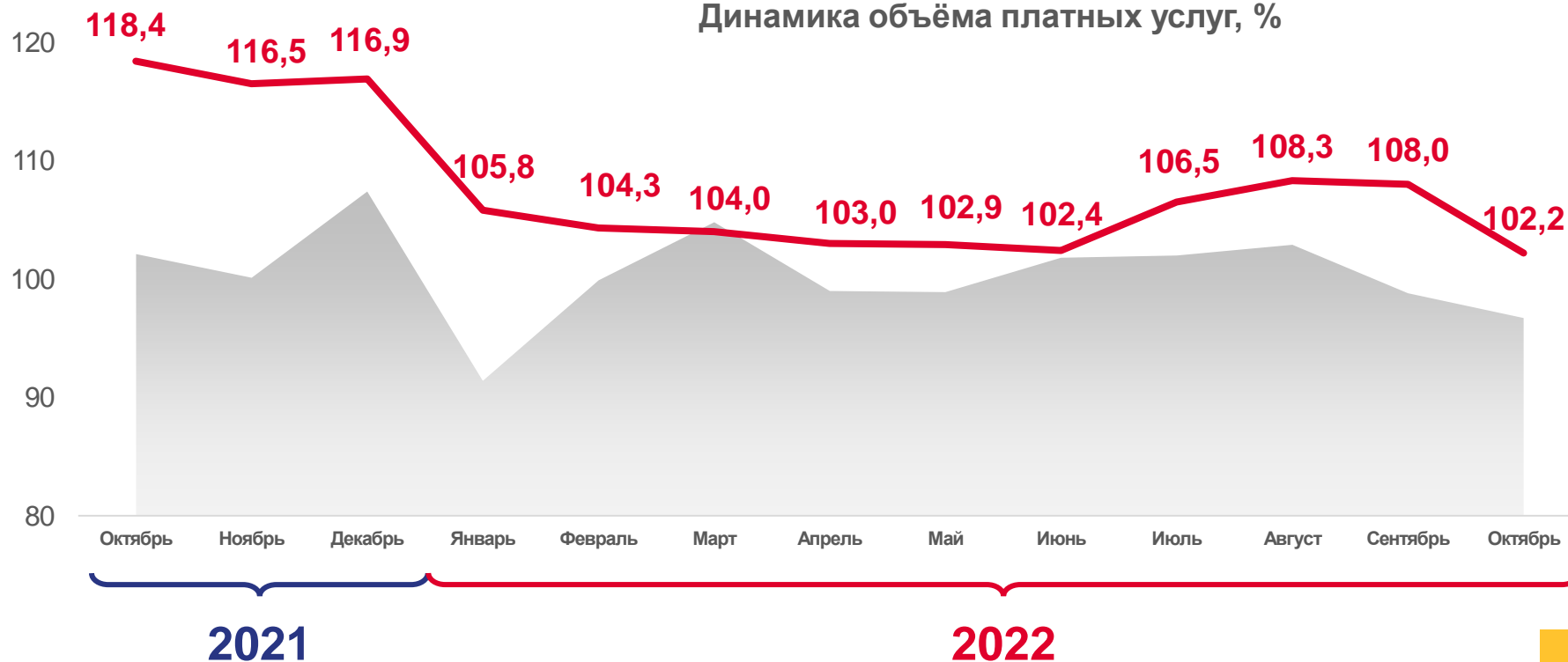
Общественного питания

Индекс объёма платных услуг



▲ **104,8%**

Динамика объёма платных услуг, %



К предыдущему месяцу



К соответствующему месяцу предыдущего года



ИНДЕКС ПОТРЕБИТЕЛЬСКИХ ЦЕН

В ОКТЯБРЕ 2022 ГОДА, В ПРОЦЕНТАХ



111,1%

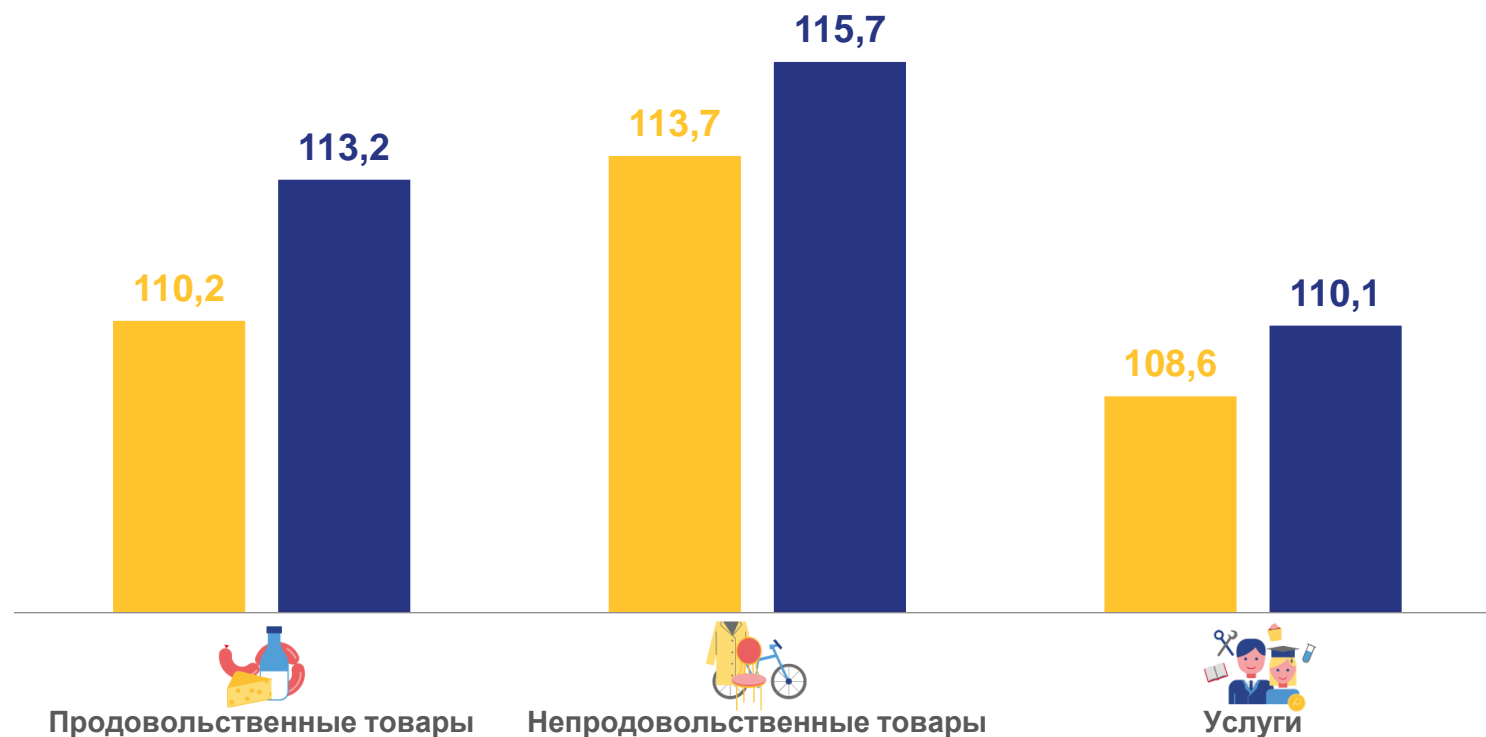
октябрь 2022 г. к декабрю 2021 г.

(106,5% октябрь 2021 г. к декабрю 2020 г.)

113,5%

октябрь 2022 г. к октябрю 2021 г.

(108,4% октябрь 2021 г. к октябрю 2020 г.)



■ Октябрь 2022 г. к декабрю 2021 г.

■ Октябрь 2022 г. к октябрю 2021 г.





ЧИСЛЕННОСТЬ РАБОТНИКОВ И ЗАРАБОТНАЯ ПЛАТА

В СЕНТЯБРЕ 2022 ГОДА

Среднемесячная номинальная
начисленная заработная плата



44 184 рубля

▲ **116,1%**

к сентябрю 2021 года

Среднесписочная численность работников



443,0 тыс. человек

▼ **97,4%**

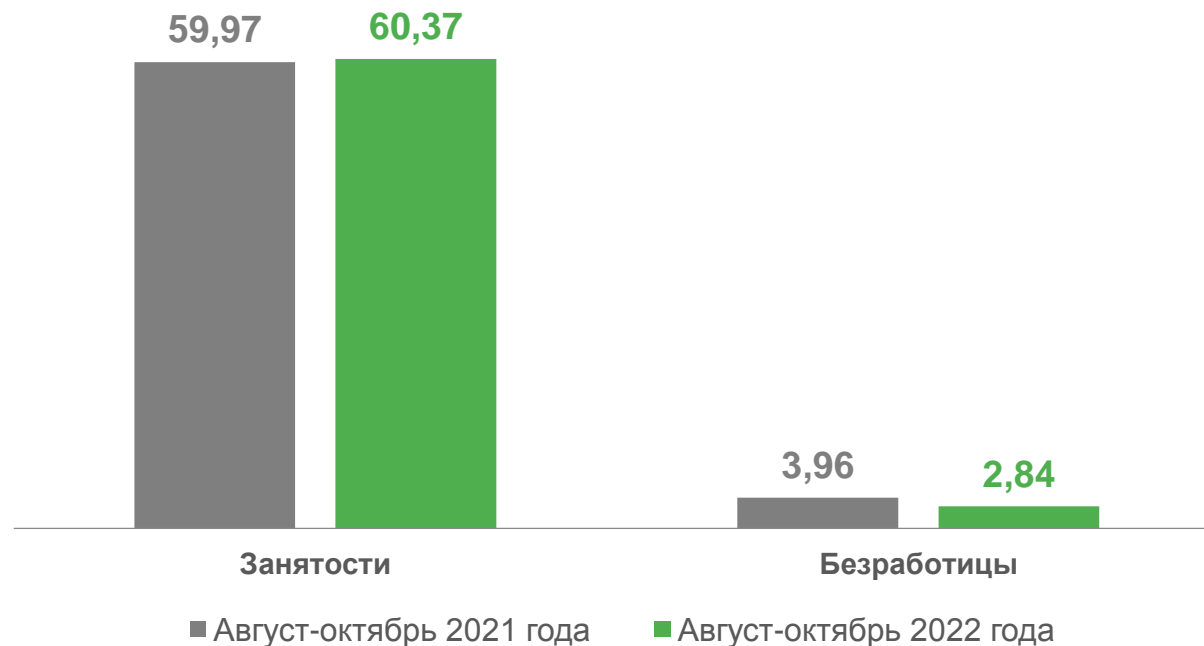
к сентябрю 2021 года

Численность рабочей силы
август-октябрь 2022 года



748,8 тыс. человек

Уровень, %





БЕЗРАБОТИЦА

(ПО ДАННЫМ МИНСОЦПОЛИТИКИ УР) В ОКТЯБРЕ 2022 ГОДА

Численность не занятых трудовой деятельностью граждан, состоящих на учёте в службе занятости, тыс. человек



6,2

Потребность организаций в работниках, тыс. человек



18,0

из них по рабочим профессиям

12,4

Имеют статус безработного, тыс. человек





ФИНАНСЫ

В ЯНВАРЕ-СЕНТЯБРЕ 2022 ГОДА

Сальдированный финансовый результат
(прибыль минус убыток) организаций

+



57,0 млрд рублей

— **87,7%**

к январю-сентябрю 2021 года

Сумма убытка убыточных организаций



7 545 млн рублей

+68,0%

к январю-сентябрю 2021 года

Доля убыточных организаций **30,9%**

Задолженность по полученным кредитам и займам
на 1 октября 2022 года



388,2
млрд рублей

0,7%

В т. ч.
просроченная

2,6 млрд рублей



ИНСТИТУЦИОНАЛЬНЫЕ ПРЕОБРАЗОВАНИЯ

НА 1 НОЯБРЯ 2022 ГОДА

Количество учтённых в Статрегистре хозяйствующих субъектов по организационно-правовым формам, единиц



67 002

из них:



30 572

Юридические лица



35 919

Индивидуальные предприниматели

Распределение организаций, учтённых в Статрегистре, по видам деятельности, %





ДЕМОГРАФИЯ

В ЯНВАРЕ-СЕНТЯБРЕ 2022 ГОДА



Естественная убыль(-)
населения

- 4 127 человек

(- 5 576 человек за январь-сентябрь 2021 года)



Миграционный прирост,
убыль (-) населения

326 человек

(651 человек за январь-сентябрь 2021 года)

Показатели естественного движения и внешней миграции населения,
человек

