



ТЕРРИТОРИАЛЬНЫЙ ОРГАН  
ФЕДЕРАЛЬНОЙ СЛУЖБЫ  
ГОСУДАРСТВЕННОЙ СТАТИСТИКИ  
ПО УДМУРТСКОЙ РЕСПУБЛИКЕ

# Основные показатели социально-экономического положения Удмуртской Республики



в январе-ноябре 2022 года



ФЕДЕРАЛЬНАЯ СЛУЖБА  
ГОСУДАРСТВЕННОЙ СТАТИСТИКИ

# Основные показатели социально-экономического положения

## Удмуртской Республики

в январе-ноябре 2022 года

- 01 ПРОМЫШЛЕННОСТЬ
- 02 СТРОИТЕЛЬСТВО
- 03 СЕЛЬСКОЕ ХОЗЯЙСТВО
- 04 РЫНОК ТОВАРОВ И УСЛУГ
- 05 ИНДЕКС ПОТРЕБИТЕЛЬСКИХ ЦЕН  
В НОЯБРЕ 2022 ГОДА
- 06 ЧИСЛЕННОСТЬ РАБОТНИКОВ И ЗАРАБОТНАЯ ПЛАТА  
В ОКТЯБРЕ 2022 ГОДА
- 07 БЕЗРАБОТИЦА  
В НОЯБРЕ 2022 ГОДА
- 08 ФИНАНСЫ  
В ЯНВАРЕ-ОКТЯБРЕ 2022 ГОДА
- 09 ИНСТИТУЦИОНАЛЬНЫЕ ПРЕОБРАЗОВАНИЯ  
НА 1 ДЕКАБРЯ 2022 ГОДА
- 10 ДЕМОГРАФИЯ  
В ЯНВАРЕ-ОКТЯБРЕ 2022 ГОДА

\* Ежемесячные данные оперативной статистики





# ИНДЕКСЫ ПРОИЗВОДСТВА

В ЯНВАРЕ-НОЯБРЕ 2022 ГОДА, В ПРОЦЕНТАХ

## Индекс промышленного производства

▲ **103,4%**



▲ **103,9%**

Добыча полезных ископаемых



▲ **104,8%**

Обрабатывающие производства



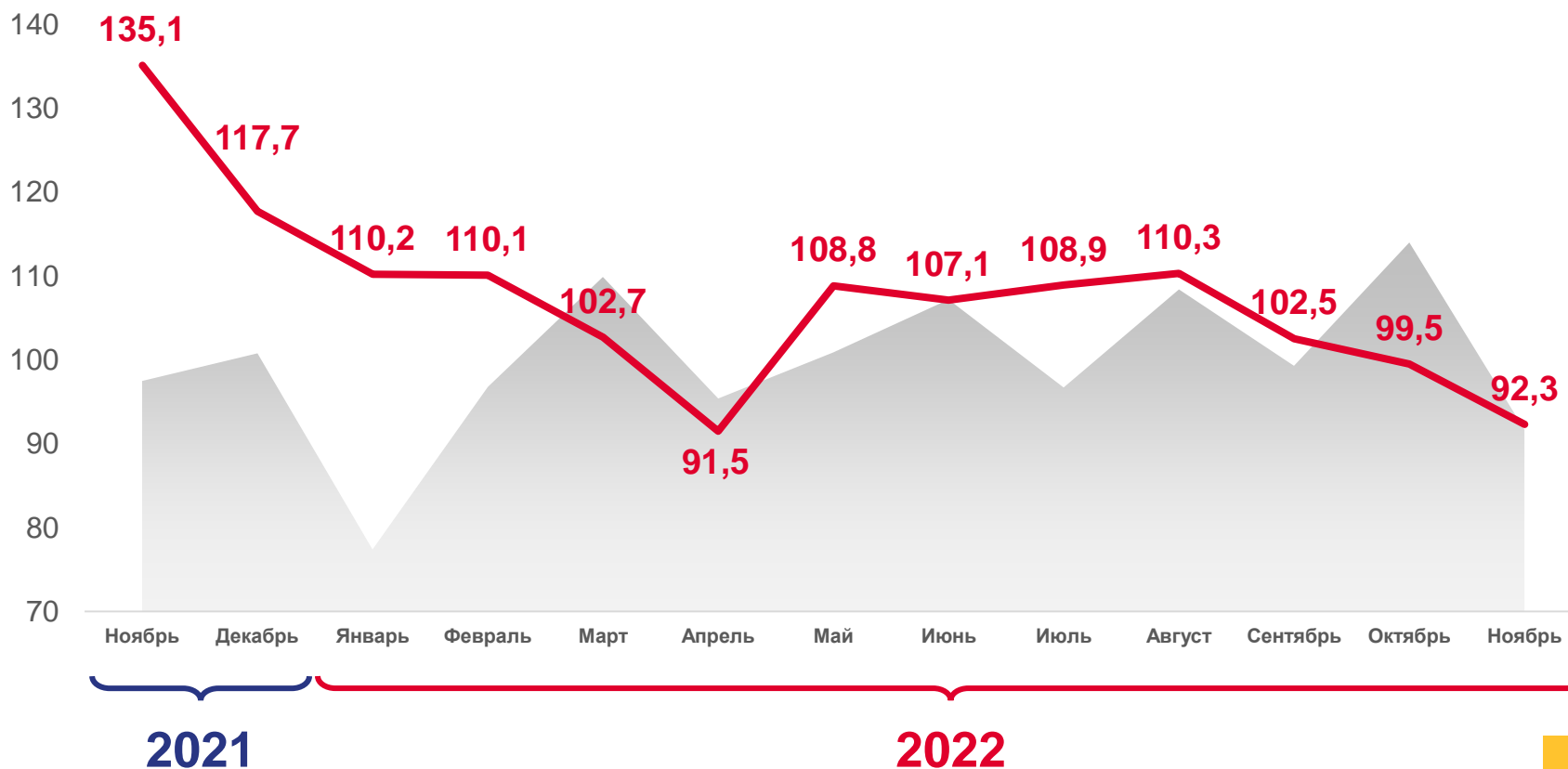
▼ **89,5%**

Обеспечение электрической энергией,  
газом и паром; кондиционирование воздуха



▼ **75,1%**

Водоснабжение; водоотведение,  
организация сбора и утилизации отходов,  
деятельность по ликвидации загрязнений

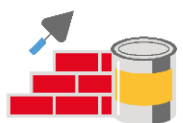


К предыдущему месяцу



К соответствующему месяцу предыдущего года





# СТРОИТЕЛЬСТВО

В ЯНВАРЕ-НОЯБРЕ 2022 ГОДА

Объём работ, выполненных  
по виду деятельности «Строительство»



## 43 716,6

млн рублей

Введено общей площади жилых домов



## 1 164,3

тыс. кв. м

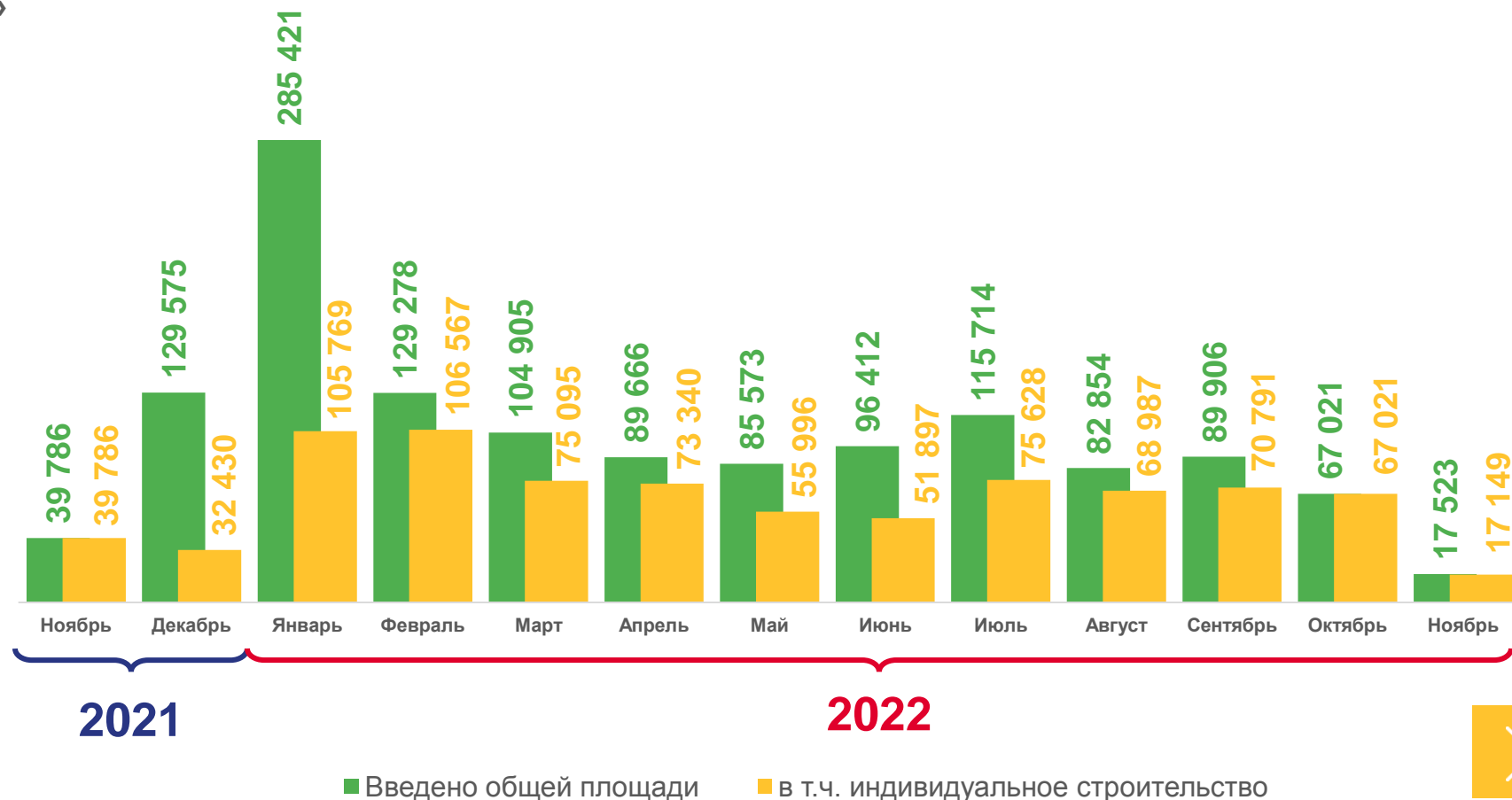
в т. ч. индивидуальное строительство



## 768,2

тыс. кв. м

Ввод в действие жилых домов, кв. м

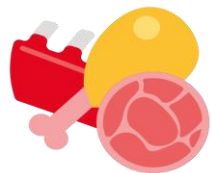




# СЕЛЬСКОЕ ХОЗЯЙСТВО

В ЯНВАРЕ-НОЯБРЕ 2022 ГОДА

Объём производства  
продуктов животноводства



**158,8**

ТЫС. ТОНН

Мясо



**888,4**

ТЫС. ТОНН

Молоко

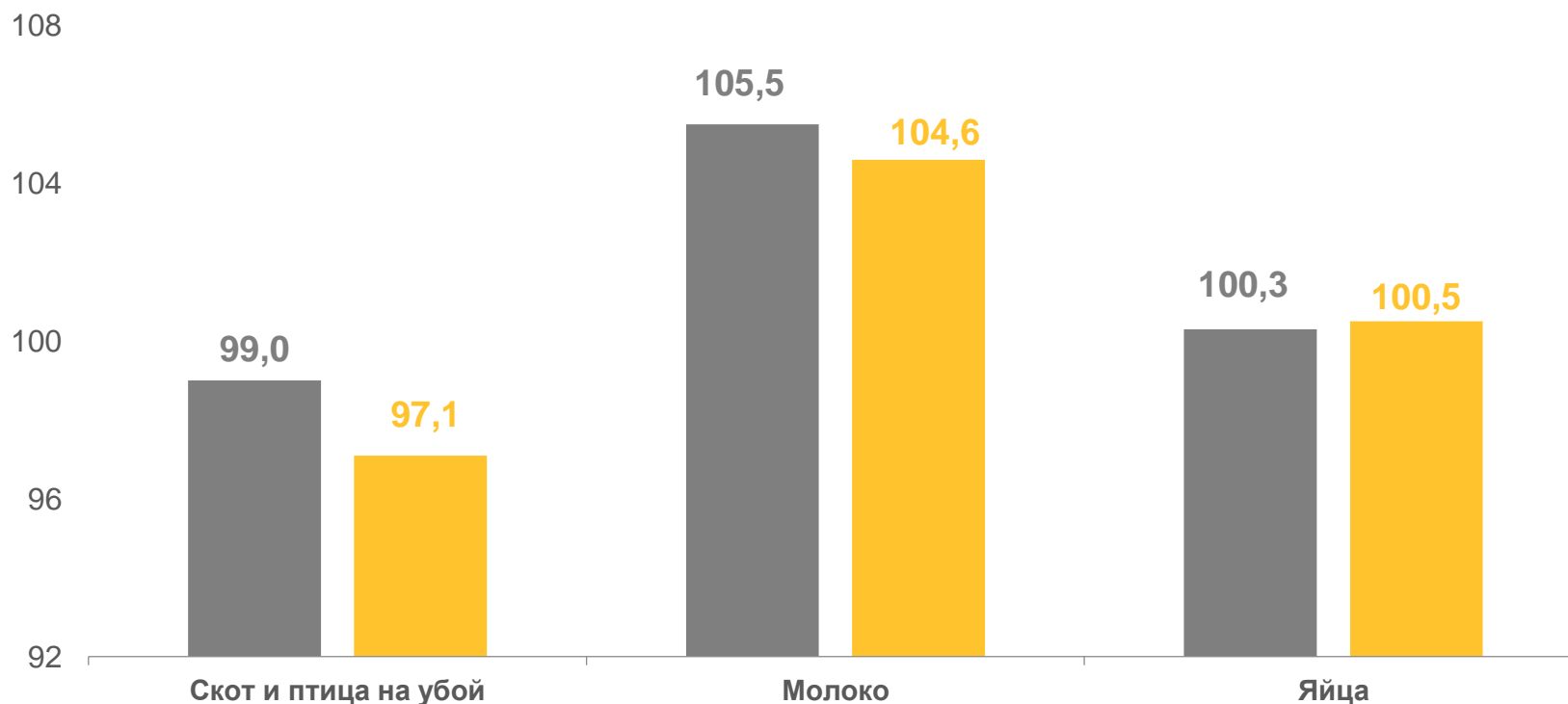


**1 002,0**

МЛН ШТУК

Яйца

Производство продуктов животноводства, %



■ Январь-ноябрь 2021 г. к январю-ноябрю 2020 г.

■ Январь-ноябрь 2022 г. к январю-ноябрю 2021 г.





# РЫНОК ТОВАРОВ И УСЛУГ

В ЯНВАРЕ-НОЯБРЕ 2022 ГОДА

## Индекс оборота



▼ **90,4%**

Оптовой торговли



▲ **100,4%**

Розничной торговли



▲ **109,5%**

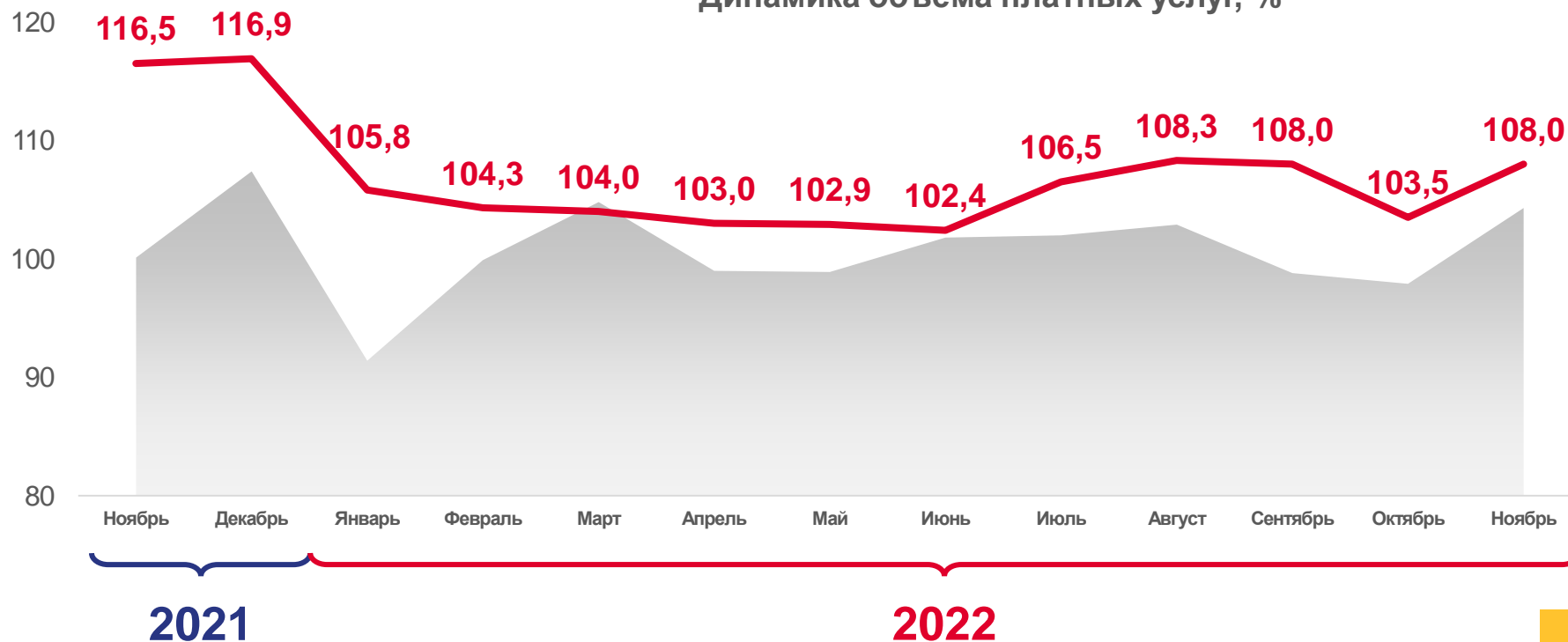
Общественного питания

## Индекс объёма платных услуг



▲ **105,2%**

## Динамика объёма платных услуг, %



К предыдущему месяцу



К соответствующему месяцу предыдущего года





# ИНДЕКС ПОТРЕБИТЕЛЬСКИХ ЦЕН

В НОЯБРЕ 2022 ГОДА, В ПРОЦЕНТАХ



**112,0%**

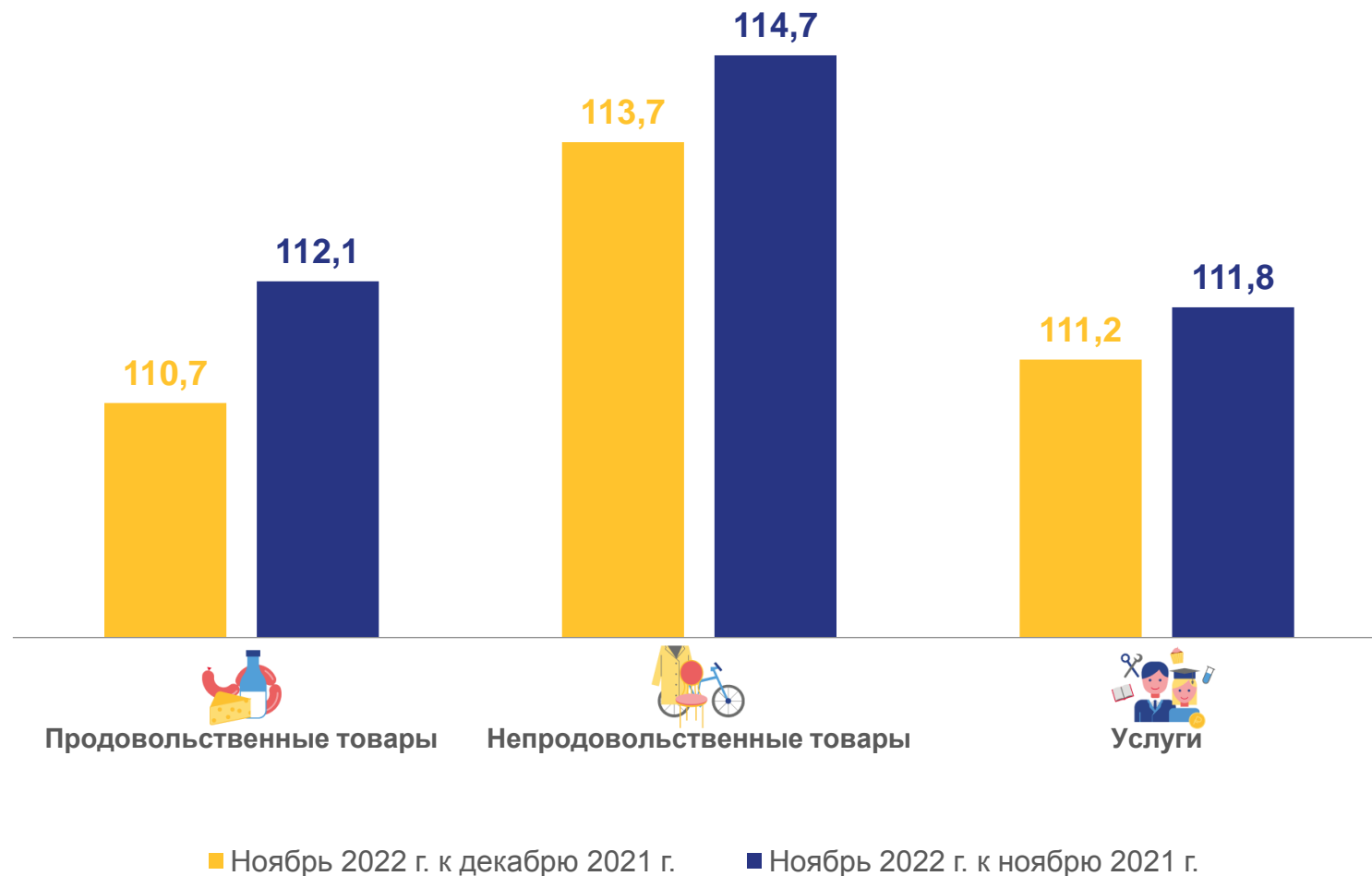
ноябрь 2022 г. к декабрю 2021 г.

(107,7% ноябрь 2021 г. к декабрю 2020 г.)

**113,0%**

ноябрь 2022 г. к ноябрю 2021 г.

(108,5% ноябрь 2021 г. к ноябрю 2020 г.)





# ЧИСЛЕННОСТЬ РАБОТНИКОВ И ЗАРАБОТНАЯ ПЛАТА

В ОКТЯБРЕ 2022 ГОДА

Среднемесячная номинальная  
начисленная заработная плата



**44 931** рубль

▲ **118,2%**

к октябрю 2021 года

Среднесписочная численность работников



**442,8** тыс. человек

▼ **97,2%**

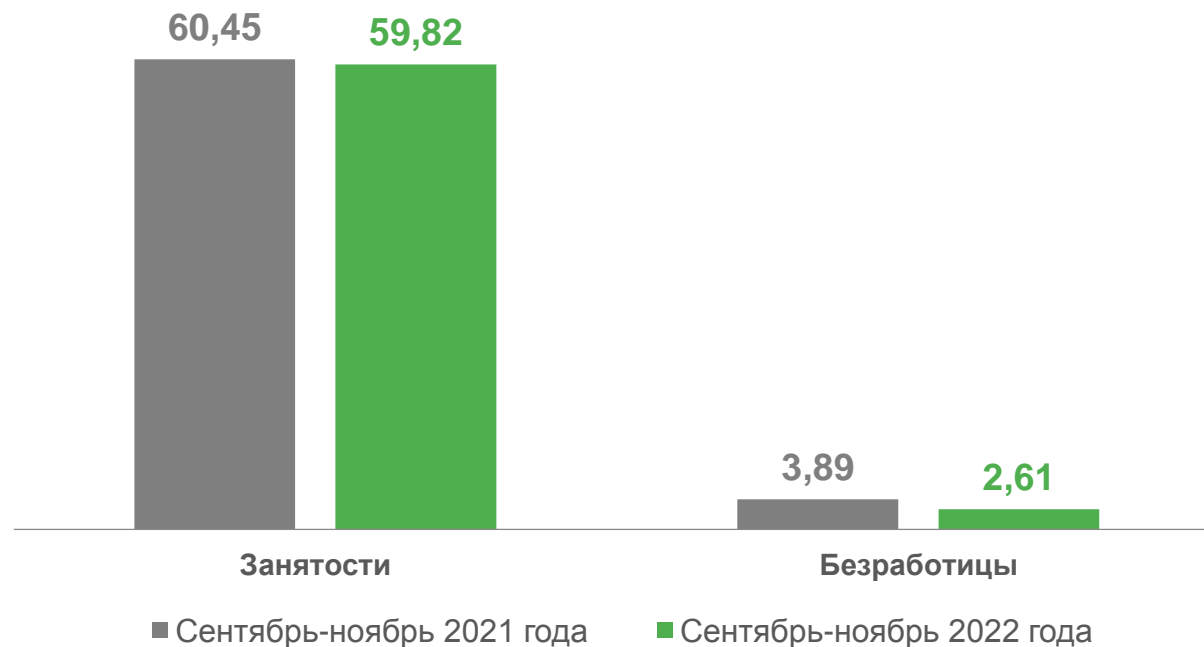
к октябрю 2021 года

Численность рабочей силы  
сентябрь-ноябрь 2022 года



**740,2** тыс. человек

Уровень, %







# БЕЗРАБОТИЦА

(ПО ДАННЫМ МИНСОЦПОЛИТИКИ УР) В НОЯБРЕ 2022 ГОДА

Численность не занятых трудовой деятельностью граждан, состоящих на учёте в службе занятости, тыс. человек



6,0

Потребность организаций в работниках, тыс. человек



17,8

из них по рабочим профессиям

12,3

Имеют статус безработного, тыс. человек





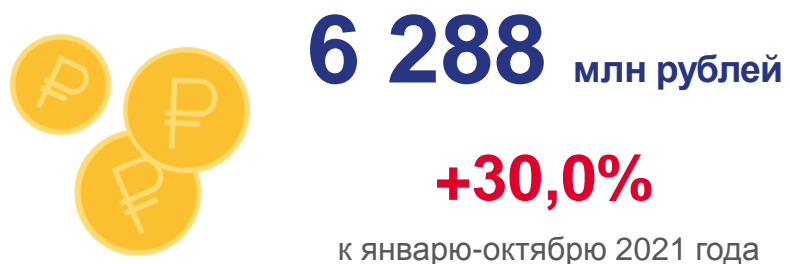
## ФИНАНСЫ

В ЯНВАРЕ-ОКТЯБРЕ 2022 ГОДА

Сальдированный финансовый результат  
(прибыль минус убыток) организаций



Сумма убытка убыточных организаций



Доля убыточных организаций **28,3%**

Задолженность по полученным кредитам и займам  
на 1 ноября 2022 года





# ИНСТИТУЦИОНАЛЬНЫЕ ПРЕОБРАЗОВАНИЯ

НА 1 ДЕКАБРЯ 2022 ГОДА

Количество учтённых в Статрегистре хозяйствующих субъектов по организационно-правовым формам, единиц



67 265

из них:



30 571

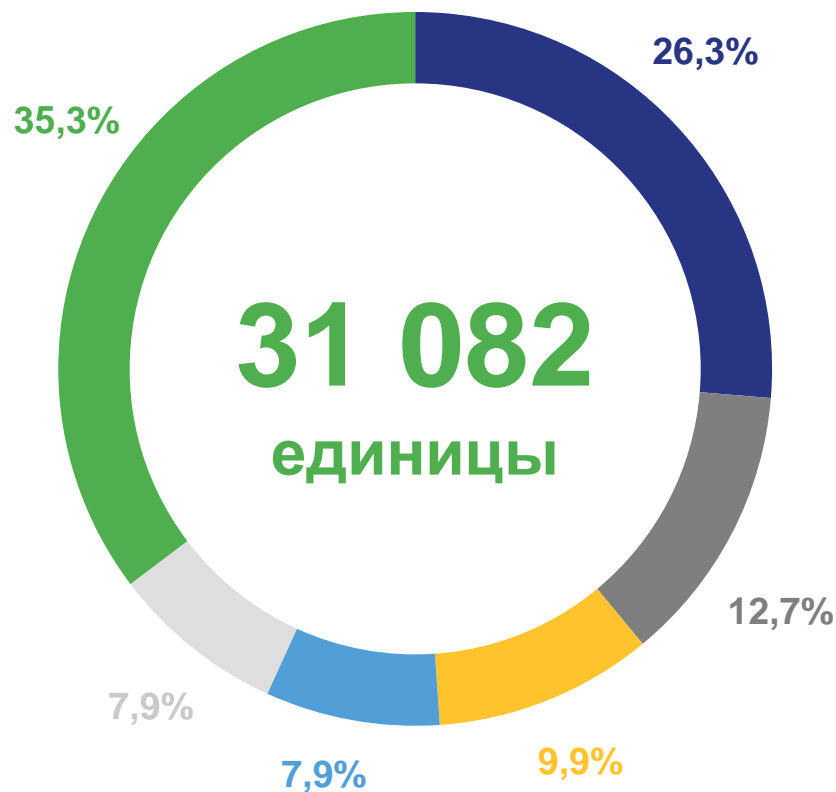
Юридические лица



36 183

Индивидуальные предприниматели

Распределение организаций, учтённых в Статрегистре, по видам деятельности, %



- Торговля оптовая и розничная; ремонт автотранспортных средств и мотоциклов
- Строительство
- Обрабатывающие производства
- Деятельность профессиональная, научная и техническая
- Деятельность по операциям с недвижимым имуществом
- Прочие





# ДЕМОГРАФИЯ

В ЯНВАРЕ-ОКТЯБРЕ 2022 ГОДА



Естественная убыль(-)  
населения

**- 4 600 человек**

(- 7 341 человек за январь-октябрь 2021 года)



Миграционный прирост,  
убыль (-) населения

**- 476 человек**

(397 человек за январь-октябрь 2021 года)

Показатели естественного движения и внешней миграции населения,  
человек

