



ТЕРРИТОРИАЛЬНЫЙ ОРГАН
ФЕДЕРАЛЬНОЙ СЛУЖБЫ
ГОСУДАРСТВЕННОЙ СТАТИСТИКИ
ПО УДМУРТСКОЙ РЕСПУБЛИКЕ

Основные показатели социально-экономического положения Удмуртской Республики



в январе 2023 года



ФЕДЕРАЛЬНАЯ СЛУЖБА
ГОСУДАРСТВЕННОЙ СТАТИСТИКИ

Основные показатели социально-экономического положения

Удмуртской Республики

в январе 2023 года

- 01 ПРОМЫШЛЕННОСТЬ
- 02 СТРОИТЕЛЬСТВО
- 03 СЕЛЬСКОЕ ХОЗЯЙСТВО
- 04 РЫНОК ТОВАРОВ И УСЛУГ
- 05 ИНДЕКС ПОТРЕБИТЕЛЬСКИХ ЦЕН
- 06 ЧИСЛЕННОСТЬ РАБОТНИКОВ И ЗАРАБОТНАЯ ПЛАТА
В ДЕКАБРЕ 2022 ГОДА
- 07 БЕЗРАБОТИЦА
- 08 ФИНАНСЫ
В ЯНВАРЕ-ДЕКАБРЕ 2022 ГОДА
- 09 ИНСТИТУЦИОНАЛЬНЫЕ ПРЕОБРАЗОВАНИЯ
НА 1 ФЕВРАЛЯ 2023 ГОДА
- 10 ДЕМОГРАФИЯ
В ЯНВАРЕ-ДЕКАБРЕ 2022 ГОДА

* Ежемесячные данные оперативной статистики





ПРОМЫШЛЕННОСТЬ

Индекс промышленного производства
январь 2023 года, в % к январю 2022 года

▲ **104,4%**



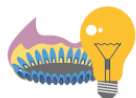
▼ **97,6%**

Добыча полезных ископаемых



▲ **115,8%**

Обрабатывающие производства



▲ **100,1%**

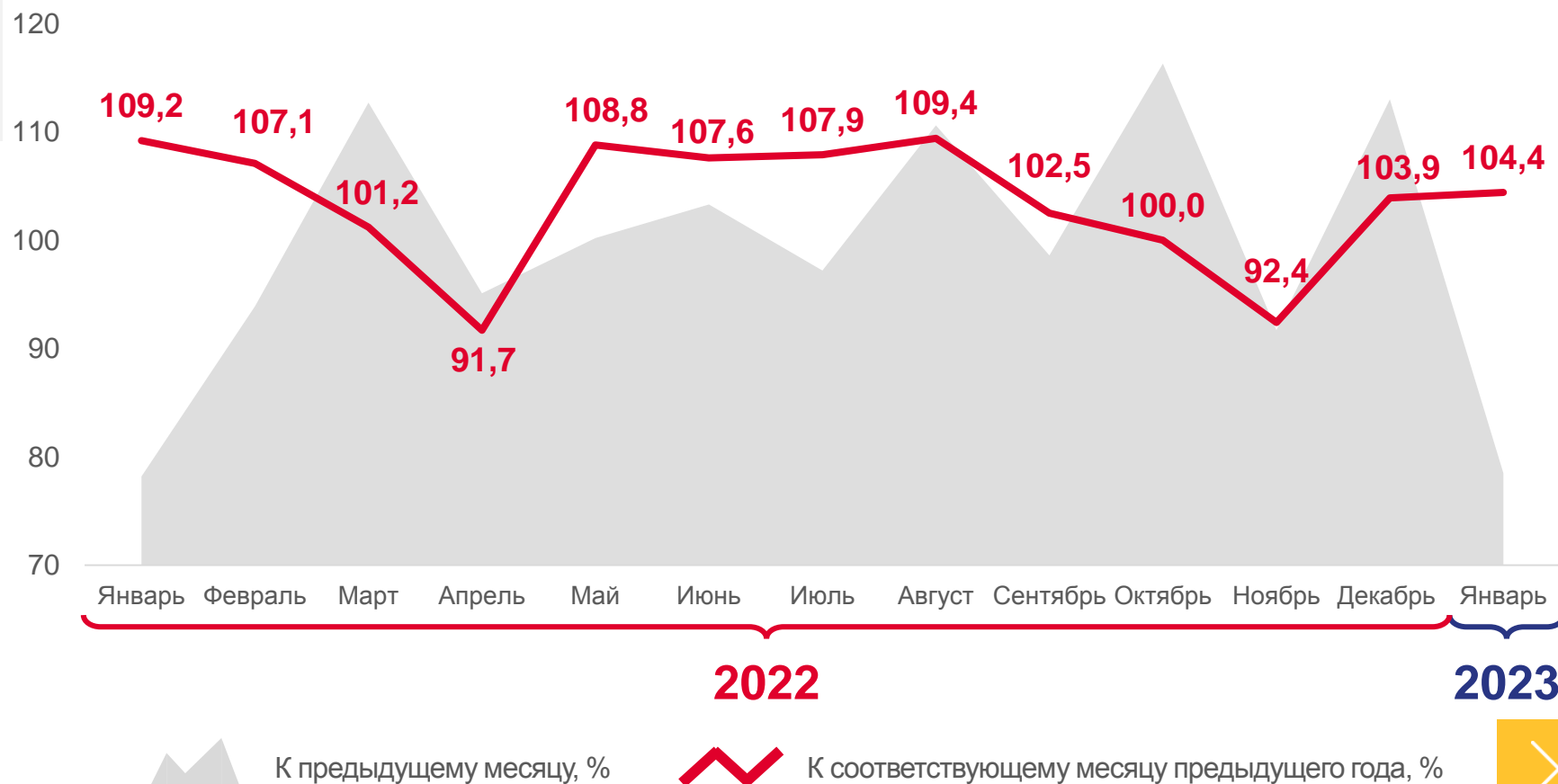
Обеспечение электрической энергией,
газом и паром; кондиционирование воздуха



▼ **86,3%**

Водоснабжение; водоотведение,
организация сбора и утилизации отходов,
деятельность по ликвидации загрязнений

Индекс промышленного производства



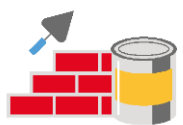
2022

2023

К предыдущему месяцу, %

К соответствующему месяцу предыдущего года, %





СТРОИТЕЛЬСТВО

В январе 2023 года

Объём работ, выполненных
по виду деятельности «Строительство»



1 279,2
млн рублей

Введено общей площади жилых домов



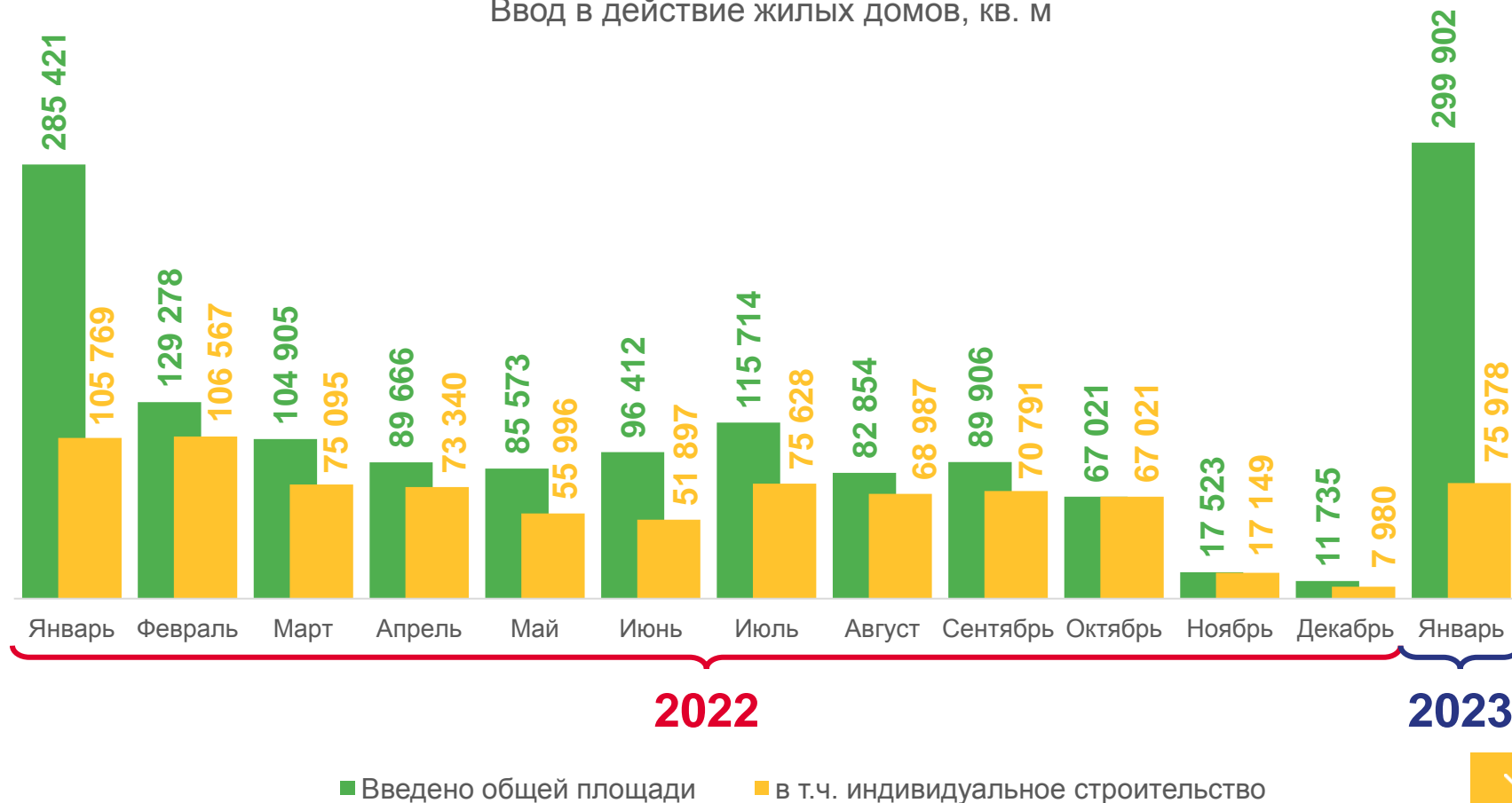
299,9
тыс. кв. м

в т. ч. индивидуальное строительство



76,0
тыс. кв. м

Ввод в действие жилых домов, кв. м





СЕЛЬСКОЕ ХОЗЯЙСТВО

Объём производства
продуктов животноводства
в январе 2023 года



12,6
ТЫС. ТОНН

Мясо



80,6
ТЫС. ТОНН

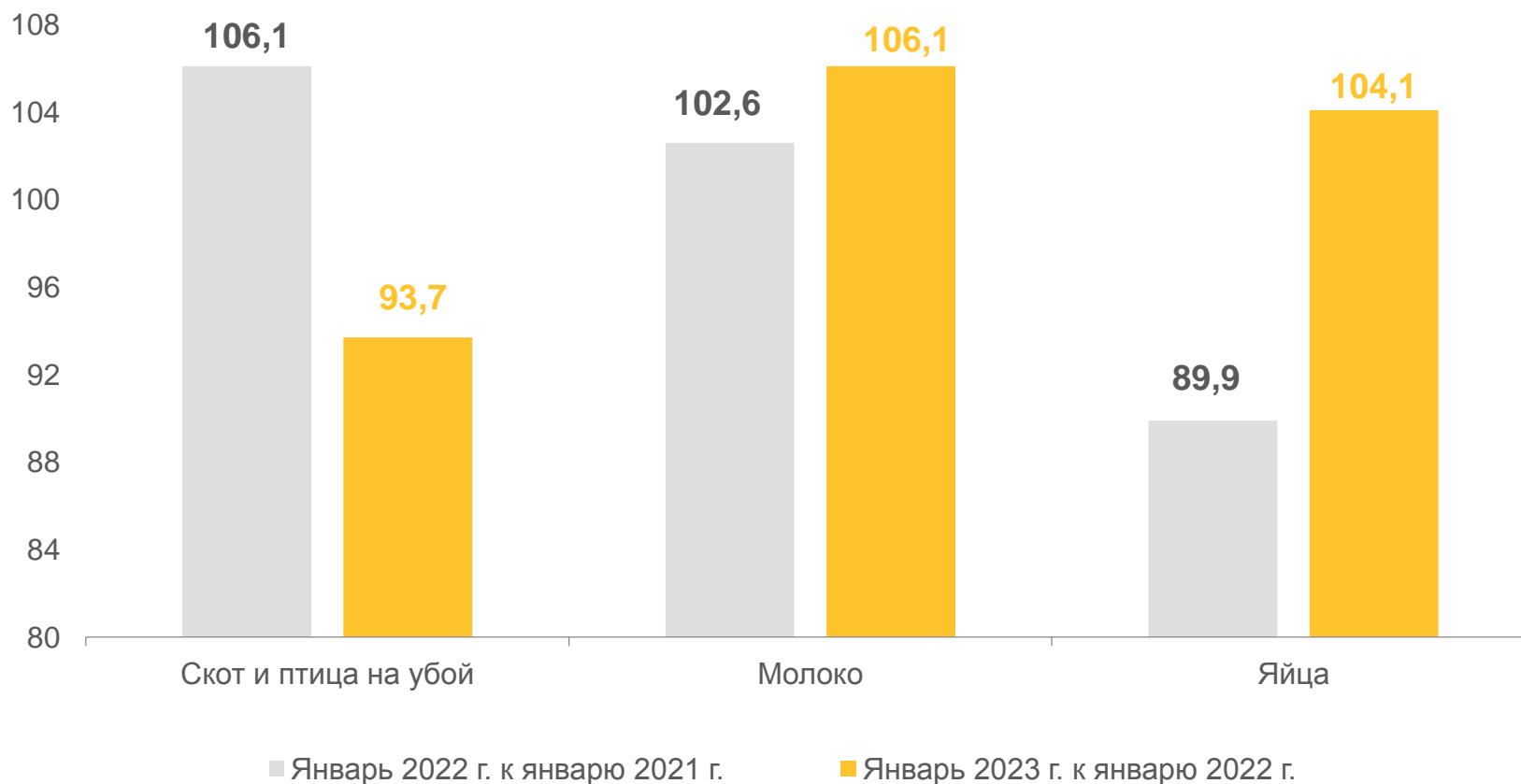
Молоко



82,2
МЛН ШТУК

Яйца

Производство продуктов животноводства, %





РЫНОК ТОВАРОВ И УСЛУГ

Январь 2023 года,
в % к январю 2022 года
Индекс оборота



Оптовой торговли

▼ **97,6%**



Розничной торговли

▼ **99,8%**



Общественного питания

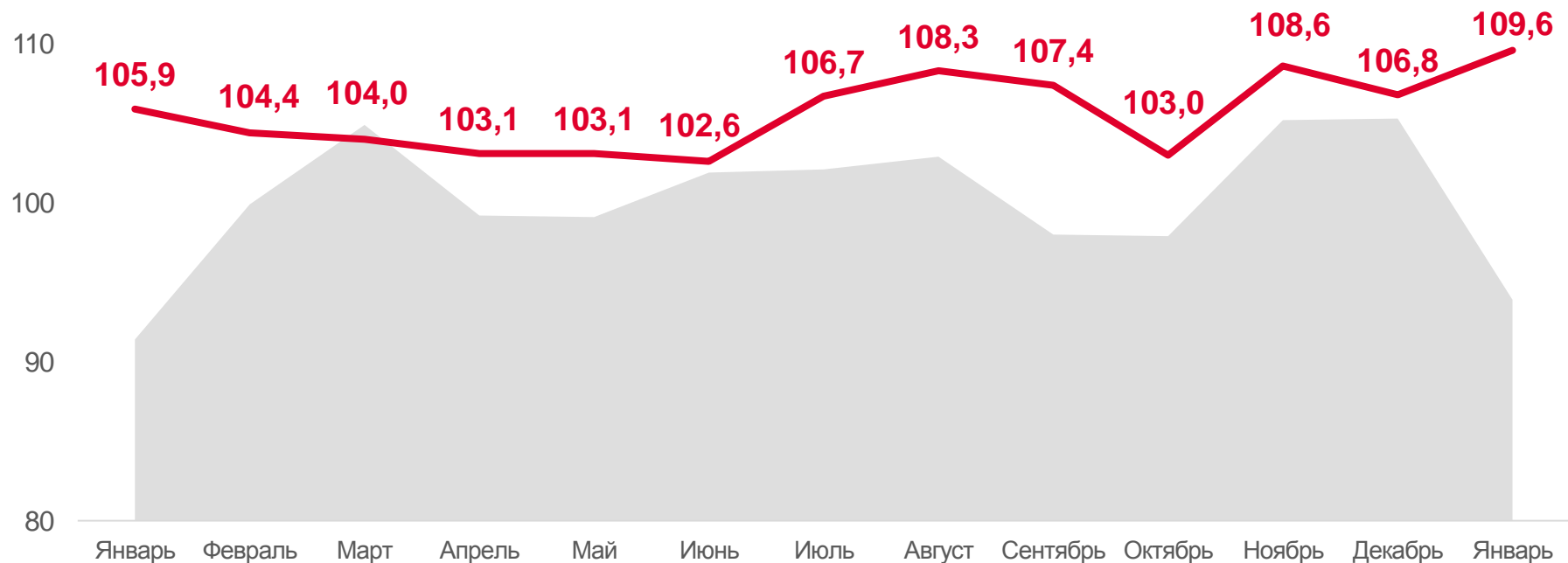
▲ **103,5%**

Индекс объема платных услуг
населению



▲ **109,6%**

Объем платных услуг населению, %



2022

2023



К предыдущему месяцу



К соответствующему месяцу предыдущего года





ИНДЕКС ПОТРЕБИТЕЛЬСКИХ ЦЕН

В январе 2023 года



100,9%

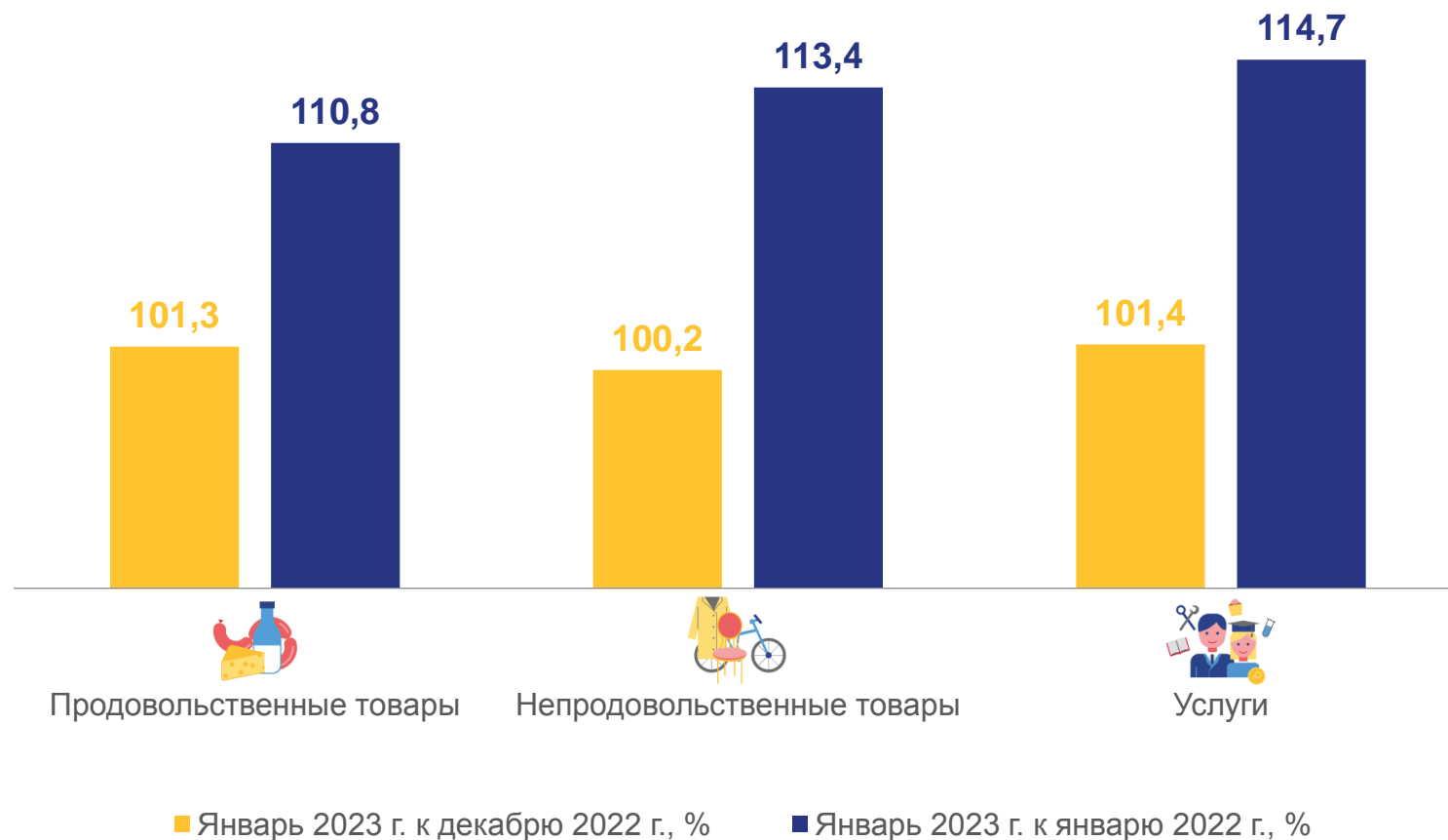
к декабрю 2022 г.

(100,9% январь 2022 г. к декабрю 2021 г.)

112,8%

к январю 2022 г.

(109,2% январь 2022 г. к январю 2021 г.)





ЧИСЛЕННОСТЬ РАБОТНИКОВ И ЗАРАБОТНАЯ ПЛАТА

В декабре 2022 года

Среднемесячная номинальная
начисленная заработная плата



▲ **120,0%**

к декабрю 2021 года

Среднесписочная численность
работников



▼ **95,7%**

к декабрю 2021 года

Численность рабочей силы
ноябрь 2022 года-январь 2023 года



Уровень, %





БЕЗРАБОТИЦА

(ПО ДАННЫМ МИНСОЦПОЛИТИКИ УР), НА КОНЕЦ МЕСЯЦА, ТЫС. ЧЕЛОВЕК

Январь 2023 года

Численность не занятых трудовой деятельностью граждан, состоящих на учёте в службе занятости



5,5

Потребность организаций в работниках

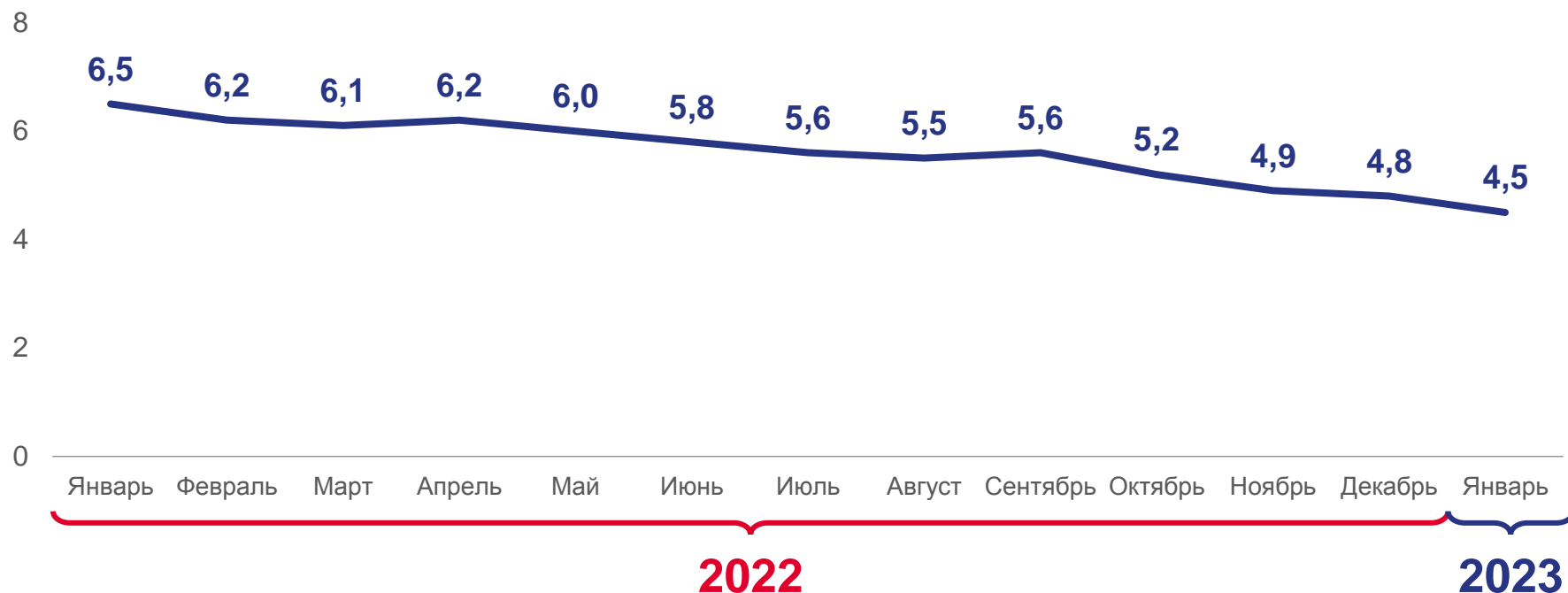


15,2

из них по рабочим профессиям

9,8

Имеют статус безработного





ФИНАНСЫ

В январе-декабре 2022 года

Сальдированный финансовый результат
(прибыль минус убыток) организаций



Сумма убытка убыточных организаций



Доля убыточных организаций **25,4%**

Задолженность по полученным кредитам и займам
на 1 января 2023 года



в т. ч.
просроченная **3,3** млрд рублей **0,7%**





ИНСТИТУЦИОНАЛЬНЫЕ ПРЕОБРАЗОВАНИЯ

НА 1 ФЕВРАЛЯ 2023 ГОДА

Количество учтённых в Статрегистре хозяйствующих субъектов, единиц



67 051

из них:



30 552

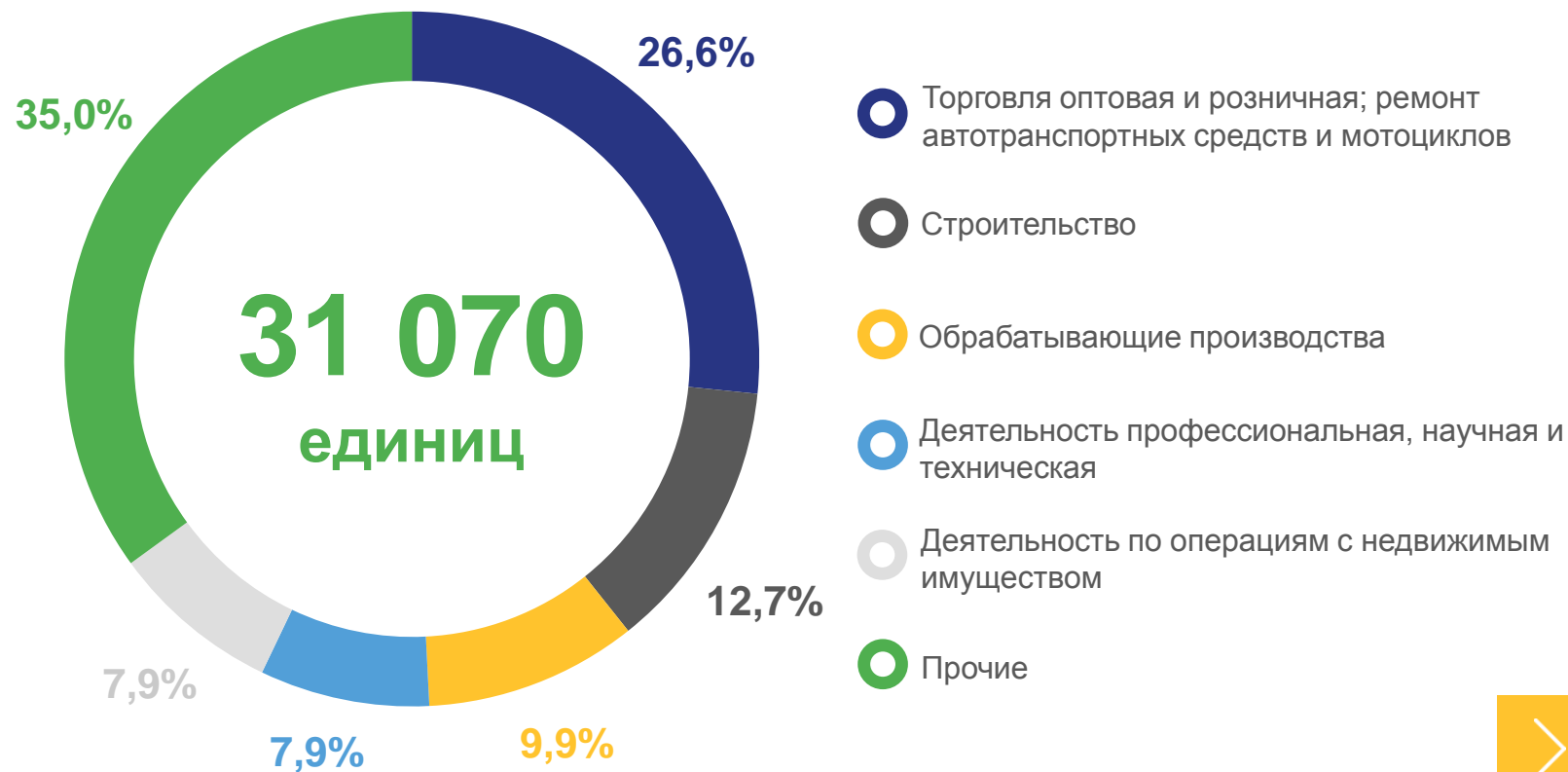
Юридические лица



35 981

Индивидуальные предприниматели

Распределение организаций, учтённых в Статрегистре, по видам деятельности





ДЕМОГРАФИЯ

В ЯНВАРЕ-ДЕКАБРЕ 2022 ГОДА

Естественная убыль (-) населения



- 5 475 человек

(- 8 954 человека за январь-декабрь 2021 года)

Миграционный прирост, убыль (-) населения



- 1 250 человек

(58 человек за январь-декабрь 2021 года)

Показатели естественного движения и внешней миграции населения, человек

