



ФЕДЕРАЛЬНАЯ СЛУЖБА
ГОСУДАРСТВЕННОЙ СТАТИСТИКИ

ПОТРЕБИТЕЛЬСКИЕ ЦЕНЫ В УДМУРТСКОЙ РЕСПУБЛИКЕ



в мае 2022 года



ФЕДЕРАЛЬНАЯ СЛУЖБА
ГОСУДАРСТВЕННОЙ СТАТИСТИКИ

ПОТРЕБИТЕЛЬСКИЕ ЦЕНЫ В УДМУРТСКОЙ РЕСПУБЛИКЕ

в мае 2022 года

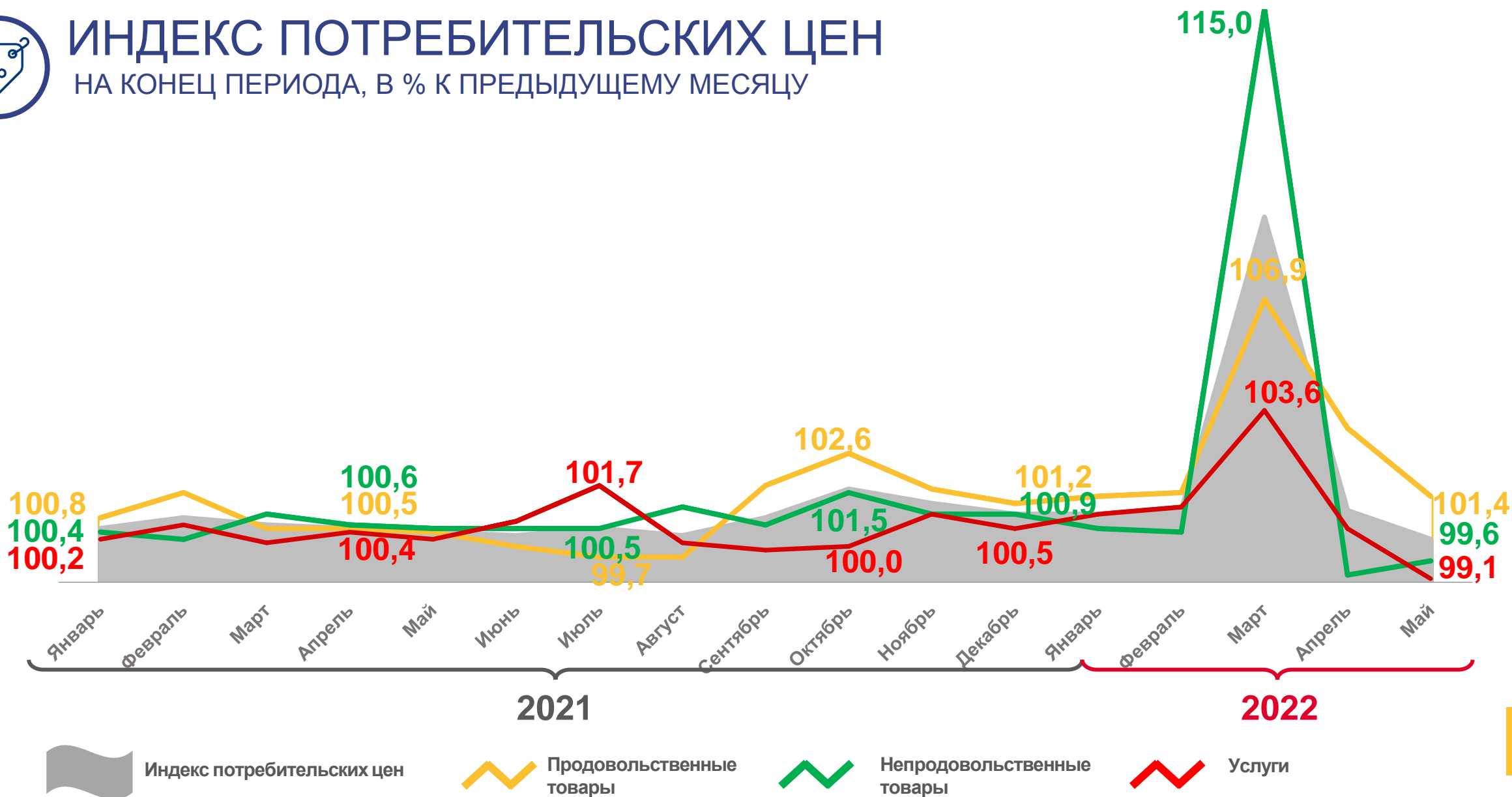
- 01 ИНДЕКСЫ ПОТРЕБИТЕЛЬСКИХ ЦЕН
(в % к предыдущему месяцу)
- 02 ИНДЕКСЫ ПОТРЕБИТЕЛЬСКИХ ЦЕН
в мае 2021-2022 гг.
(в % к декабрю предыдущего года)
- 03 ИНДЕКСЫ ПОТРЕБИТЕЛЬСКИХ ЦЕН
на отдельные группы продовольственных товаров
в мае 2022 года (в % к предыдущему месяцу)
- 04 СРЕДНИЕ ПОТРЕБИТЕЛЬСКИЕ ЦЕНЫ
на отдельные продовольственные товары
в мае 2022 года





ИНДЕКС ПОТРЕБИТЕЛЬСКИХ ЦЕН

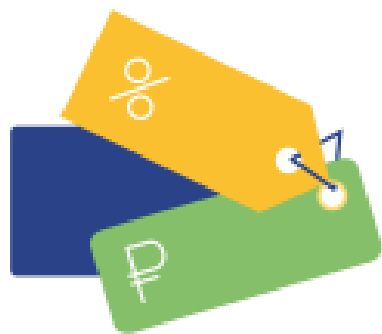
НА КОНЕЦ ПЕРИОДА, В % К ПРЕДЫДУЩЕМУ МЕСЯЦУ





ИНДЕКСЫ ПОТРЕБИТЕЛЬСКИХ ЦЕН

В МАЕ 2021 и 2022 гг.



112,5 %

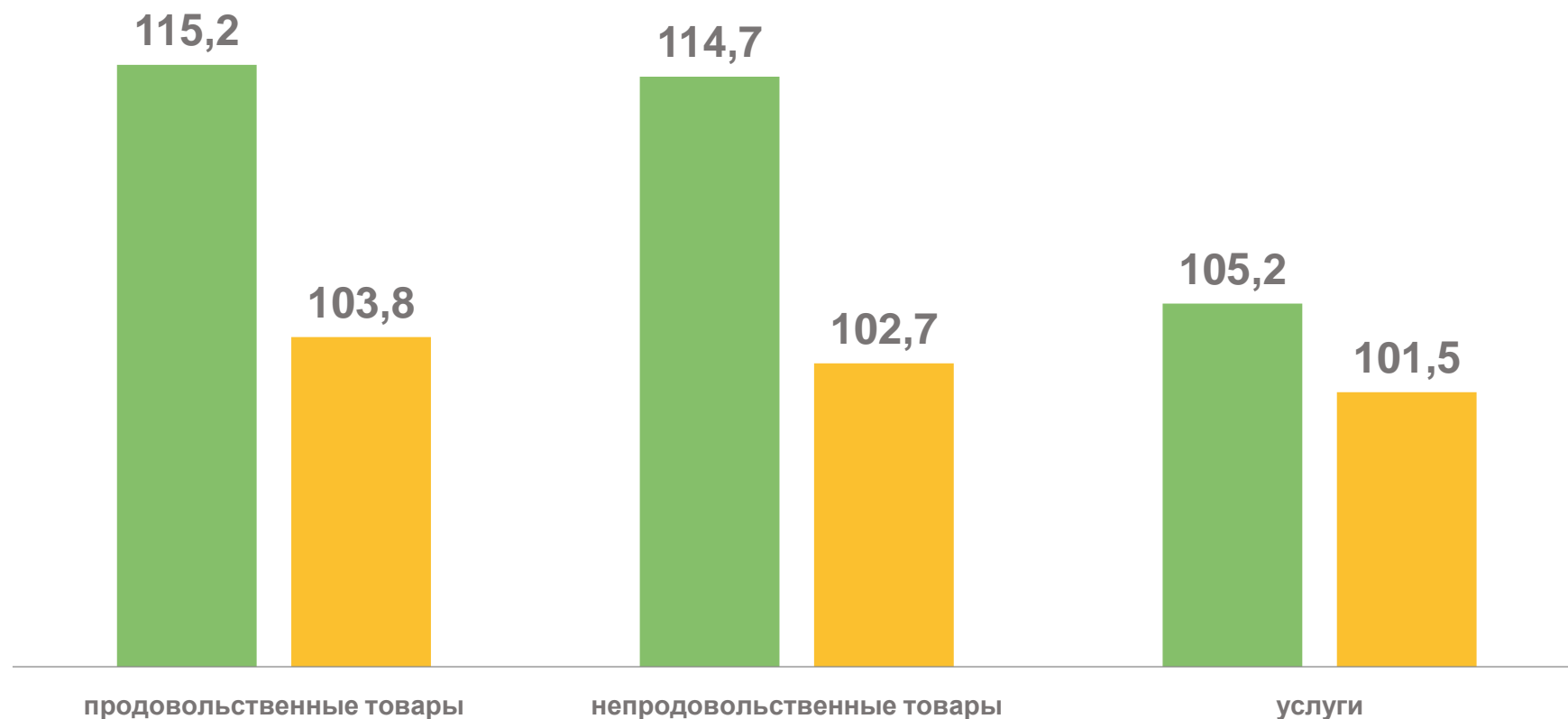
В МАЕ 2022 г.

К ДЕКАБРЮ 2021 г.

102,8 %

В МАЕ 2021г.

К ДЕКАБРЮ 2020 г.



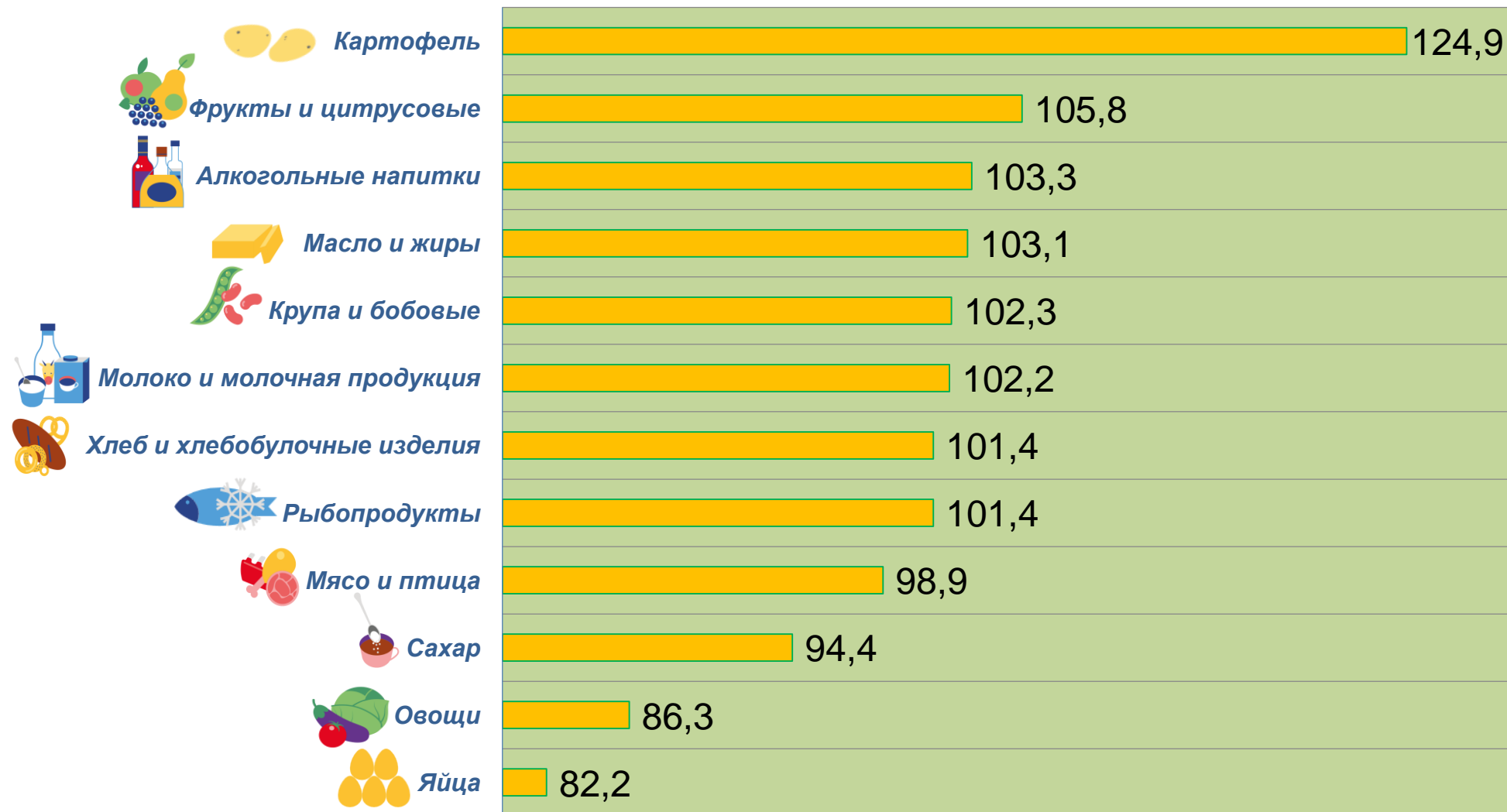
■ в мае 2022 г. к декабрю 2021 г., в %

■ в мае 2021 г. к декабрю 2020 г., в %



ИНДЕКСЫ ПОТРЕБИТЕЛЬСКИХ ЦЕН на отдельные группы продовольственных товаров

В МАЕ 2022г., В % К ПРЕДЫДУЩЕМУ МЕСЯЦУ





СРЕДНИЕ ПОТРЕБИТЕЛЬСКИЕ ЦЕНЫ на отдельные продовольственные товары

В МАЕ 2022 ГОДА, рублей за единицу измерения



Говядина (кроме бескостного мяса), кг **452** ₹



Свинина (кроме бескостного мяса), кг **278** ₹



Куры охлажденные и мороженые, кг **166** ₹



Колбаса вареная, кг **432** ₹



Масло сливочное, кг **687** ₹



Масло подсолнечное, л **135** ₹



Молоко питьевое пастеризованное
2,5-3,2% жирности, л **62** ₹



Яйца куриные, 10 шт **65** ₹



Сахар-песок, кг **86** ₹



Хлеб из ржаной муки и из смеси муки
ржаной и пшеничной, кг **61** ₹

