



ТЕРРИТОРИАЛЬНЫЙ ОРГАН
ФЕДЕРАЛЬНОЙ СЛУЖБЫ
ГОСУДАРСТВЕННОЙ СТАТИСТИКИ
ПО УДМУРТСКОЙ РЕСПУБЛИКЕ

Потребительские цены в Удмуртской Республике



в ноябре 2023 года



ФЕДЕРАЛЬНАЯ СЛУЖБА
ГОСУДАРСТВЕННОЙ СТАТИСТИКИ

Потребительские цены

в Удмуртской Республике

в ноябре 2023 года

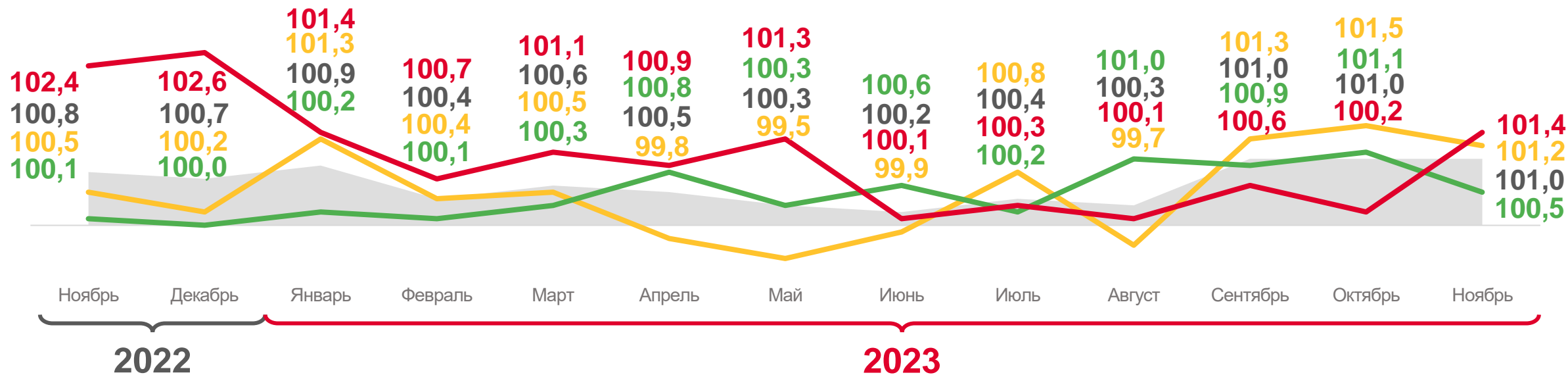
- 01 ИНДЕКС ПОТРЕБИТЕЛЬСКИХ ЦЕН
- 02 ИНДЕКСЫ ПОТРЕБИТЕЛЬСКИХ ЦЕН
НА ОТДЕЛЬНЫЕ ГРУППЫ ПРОДОВОЛЬСТВЕННЫХ ТОВАРОВ
- 03 СРЕДНИЕ ПОТРЕБИТЕЛЬСКИЕ ЦЕНЫ
НА ОТДЕЛЬНЫЕ СОЦИАЛЬНО ЗНАЧИМЫЕ ПРОДОВОЛЬСТВЕННЫЕ ТОВАРЫ
- 04 ИНДЕКСЫ ПОТРЕБИТЕЛЬСКИХ ЦЕН
НА ПЛОДООВОЩНУЮ ПРОДУКЦИЮ
- 05 ИНДЕКСЫ ПОТРЕБИТЕЛЬСКИХ ЦЕН
НА ОТДЕЛЬНЫЕ ВИДЫ НЕПРОДОВОЛЬСТВЕННЫХ ТОВАРОВ
- 06 ИНДЕКСЫ ПОТРЕБИТЕЛЬСКИХ ЦЕН
НА ТОПЛИВО МОТОРНОЕ
- 07 СРЕДНИЕ ПОТРЕБИТЕЛЬСКИЕ ЦЕНЫ
НА БЕНЗИН И ДИЗЕЛЬНОЕ ТОПЛИВО
- 08 ИНДЕКСЫ ПОТРЕБИТЕЛЬСКИХ ЦЕН
НА УСЛУГИ
- 09 СРЕДНИЕ ПОТРЕБИТЕЛЬСКИЕ ЦЕНЫ
И ИХ ИЗМЕНЕНИЕ





ИНДЕКС ПОТРЕБИТЕЛЬСКИХ ЦЕН

в % к предыдущему месяцу



Индекс потребительских цен



Продовольственные товары



Непродовольственные товары



Услуги





ИНДЕКС ПОТРЕБИТЕЛЬСКИХ ЦЕН

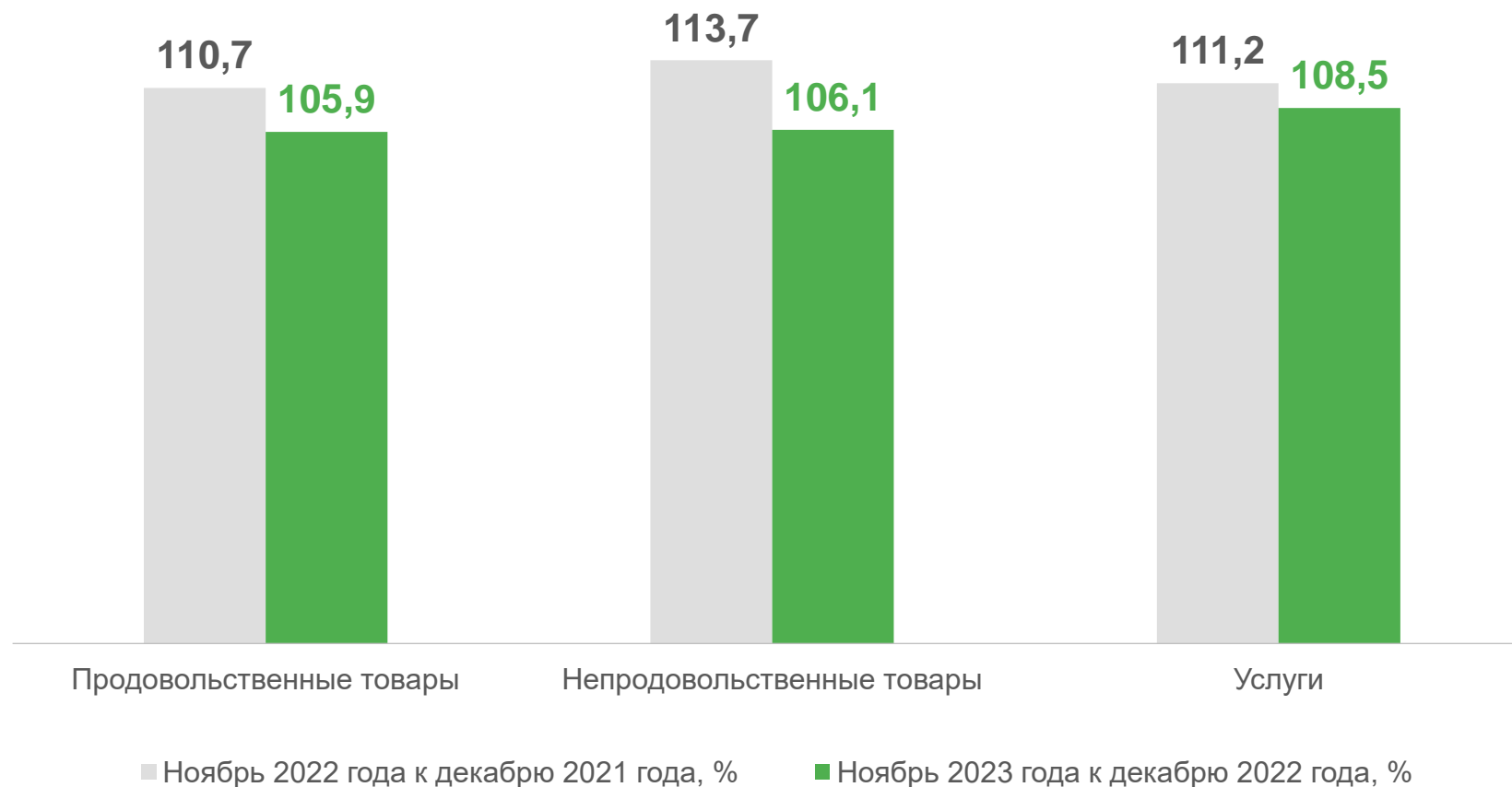


106,7%

ноябрь 2023 года
к декабрю 2022 года

112,0%

ноябрь 2022 года
к декабрю 2021 года

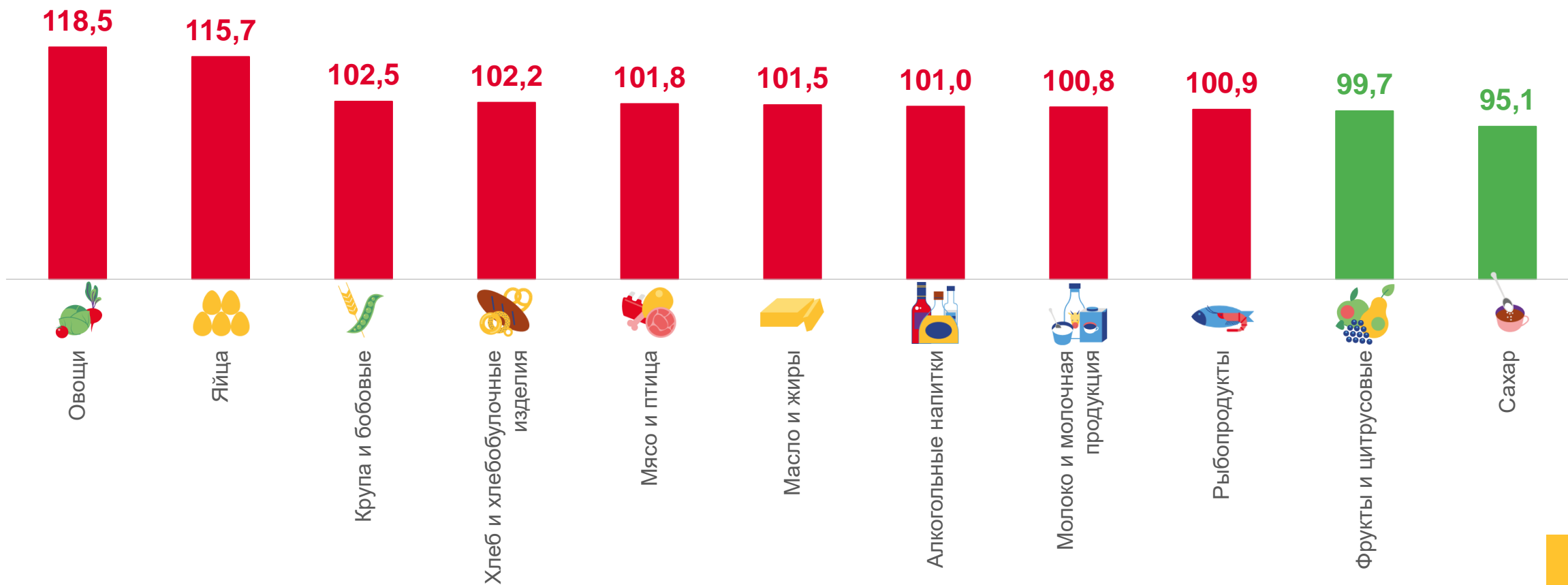




ИНДЕКСЫ ПОТРЕБИТЕЛЬСКИХ ЦЕН

НА ОТДЕЛЬНЫЕ ГРУППЫ ПРОДОВОЛЬСТВЕННЫХ ТОВАРОВ, НОЯБРЬ 2023 ГОДА

в % к предыдущему месяцу



СРЕДНИЕ ПОТРЕБИТЕЛЬСКИЕ ЦЕНЫ

НА ОТДЕЛЬНЫЕ СОЦИАЛЬНО ЗНАЧИМЫЕ ПРОДОВОЛЬСТВЕННЫЕ ТОВАРЫ, НОЯБРЬ 2023 ГОДА

Рублей за единицу измерения



514

Говядина (кроме
бескостного мяса), кг



316

Свинина (кроме
бескостного мяса), кг



213

Куры охлаждённые
и мороженые, кг



42

Мука пшеничная, кг



688

Масло сливочное, кг



61

Молоко питьевое
пастеризованное
2,5-3,2% жирности, л



116

Масло подсолнечное, л



102

Яйца куриные, 10 шт.



69

Сахар-песок, кг



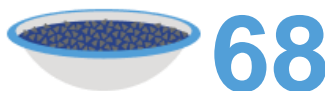
64

Хлеб из ржаной муки
и из смеси муки ржаной
и пшеничной, кг



223

Рыба мороженая
неразделанная, кг



68

Крупа гречневая-ядрица, кг



1 232

Чай чёрный байховый, кг





ИНДЕКСЫ ПОТРЕБИТЕЛЬСКИХ ЦЕН

НА ПЛОДООВОЩНУЮ ПРОДУКЦИЮ, НОЯБРЬ 2023 ГОДА В % К ПРЕДЫДУЩЕМУ МЕСЯЦУ



105,5%

Плодоовощная продукция,
включая картофель



114,5%

Картофель



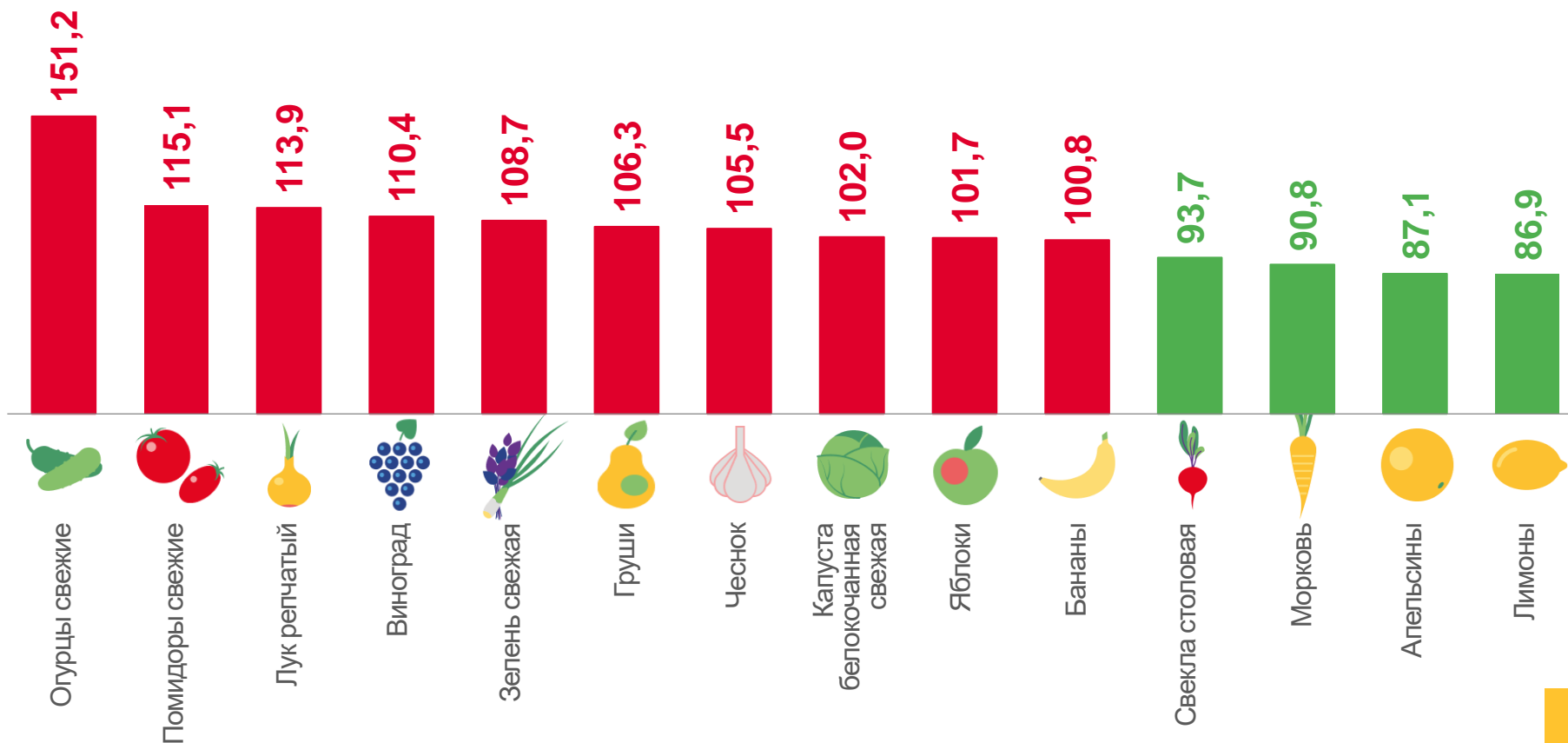
118,5%

Овощи



99,7%

Фрукты и цитрусовые



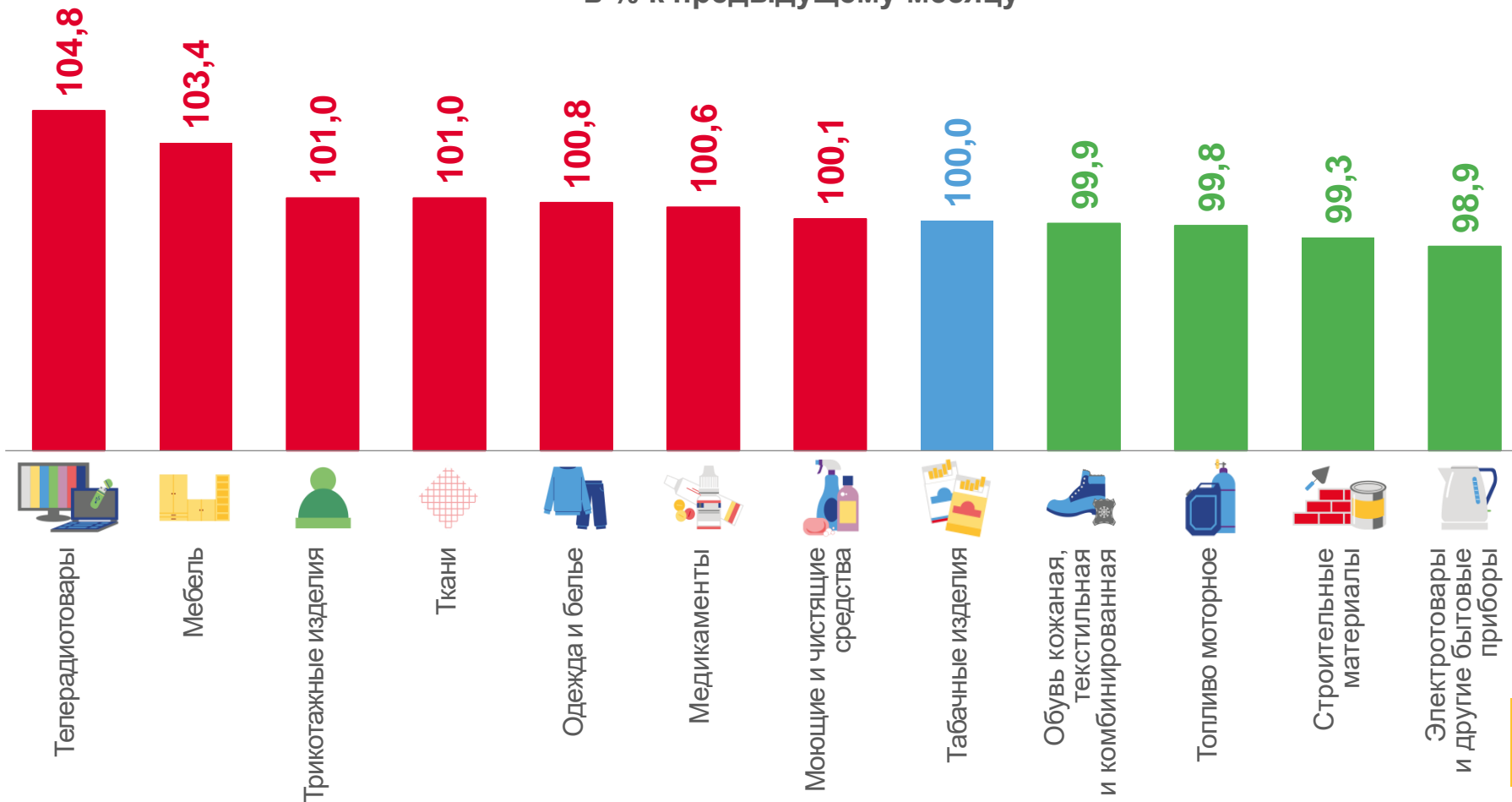


ИНДЕКСЫ ПОТРЕБИТЕЛЬСКИХ ЦЕН

НА ОТДЕЛЬНЫЕ ВИДЫ НЕПРОДОВОЛЬСТВЕННЫХ ТОВАРОВ, НОЯБРЬ 2023 ГОДА



в % к предыдущему месяцу





ИНДЕКСЫ ПОТРЕБИТЕЛЬСКИХ ЦЕН

НА ТОПЛИВО МОТОРНОЕ, НОЯБРЬ 2023 ГОДА

К декабрю 2022 года



104,6%

Топливо моторное



106,9%

Дизельное топливо



105,1%

Бензин автомобильный марки АИ-92



105,3%

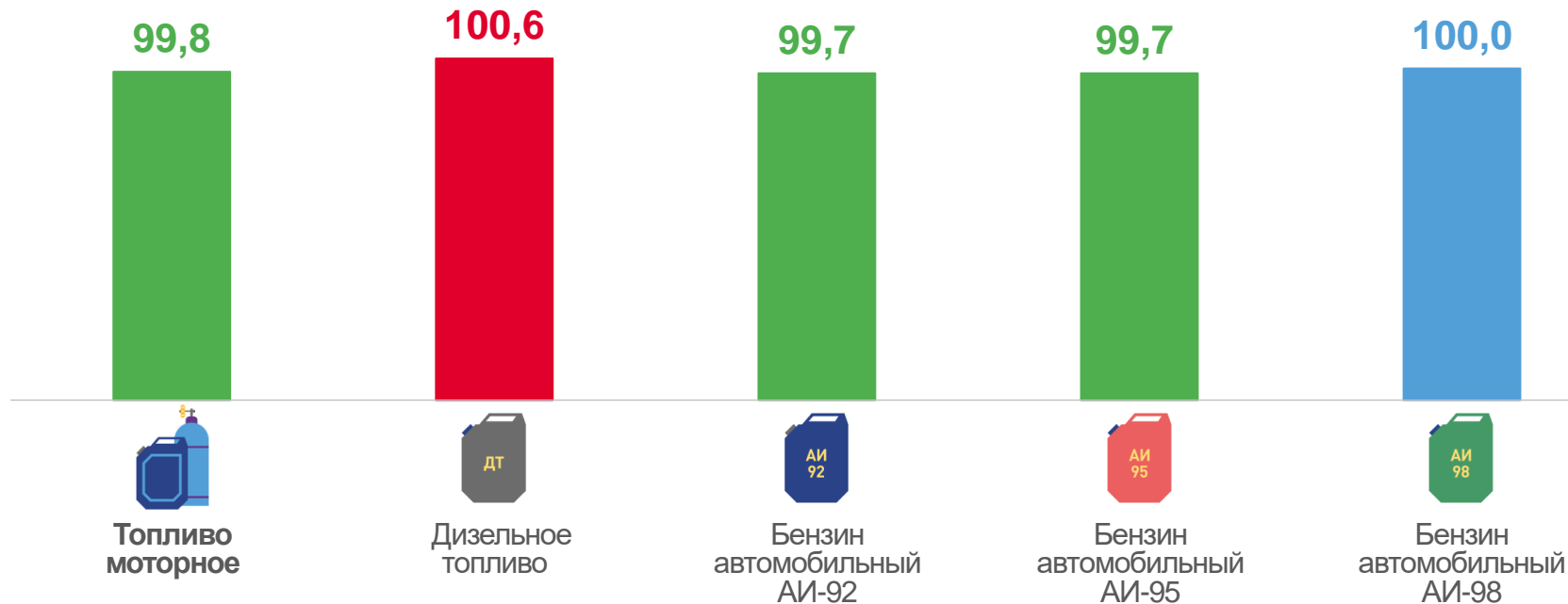
Бензин автомобильный марки АИ-95



100,0%

Бензин автомобильный марки АИ-98

в % к предыдущему месяцу





СРЕДНИЕ ПОТРЕБИТЕЛЬСКИЕ ЦЕНЫ

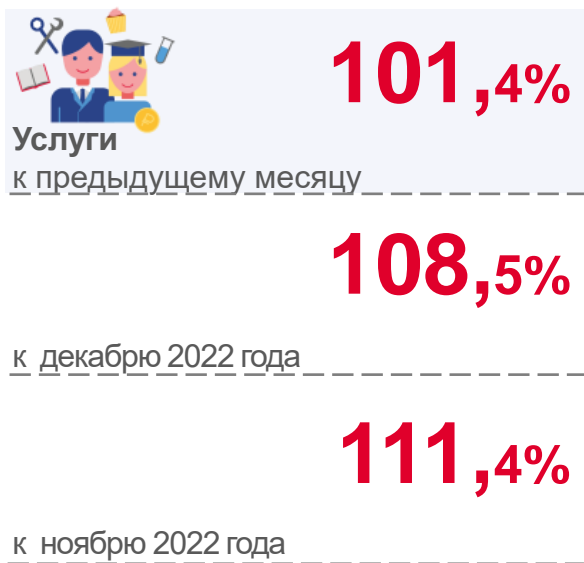
НА БЕНЗИН И ДИЗЕЛЬНОЕ ТОПЛИВО, НОЯБРЬ 2023 ГОДА, РУБЛЕЙ/Л (ИЗМЕНЕНИЯ К ОКТЯБРЮ 2023 ГОДА)

	Удмуртская Республика	Ижевск	Воткинск	Можга
	49,47 -0,15	49,53	49,40	49,24
	53,74 -0,13	53,89	53,56	52,98
	59,90 без изменений	59,90	-	-
	62,28 +0,37	62,39	62,12	61,90

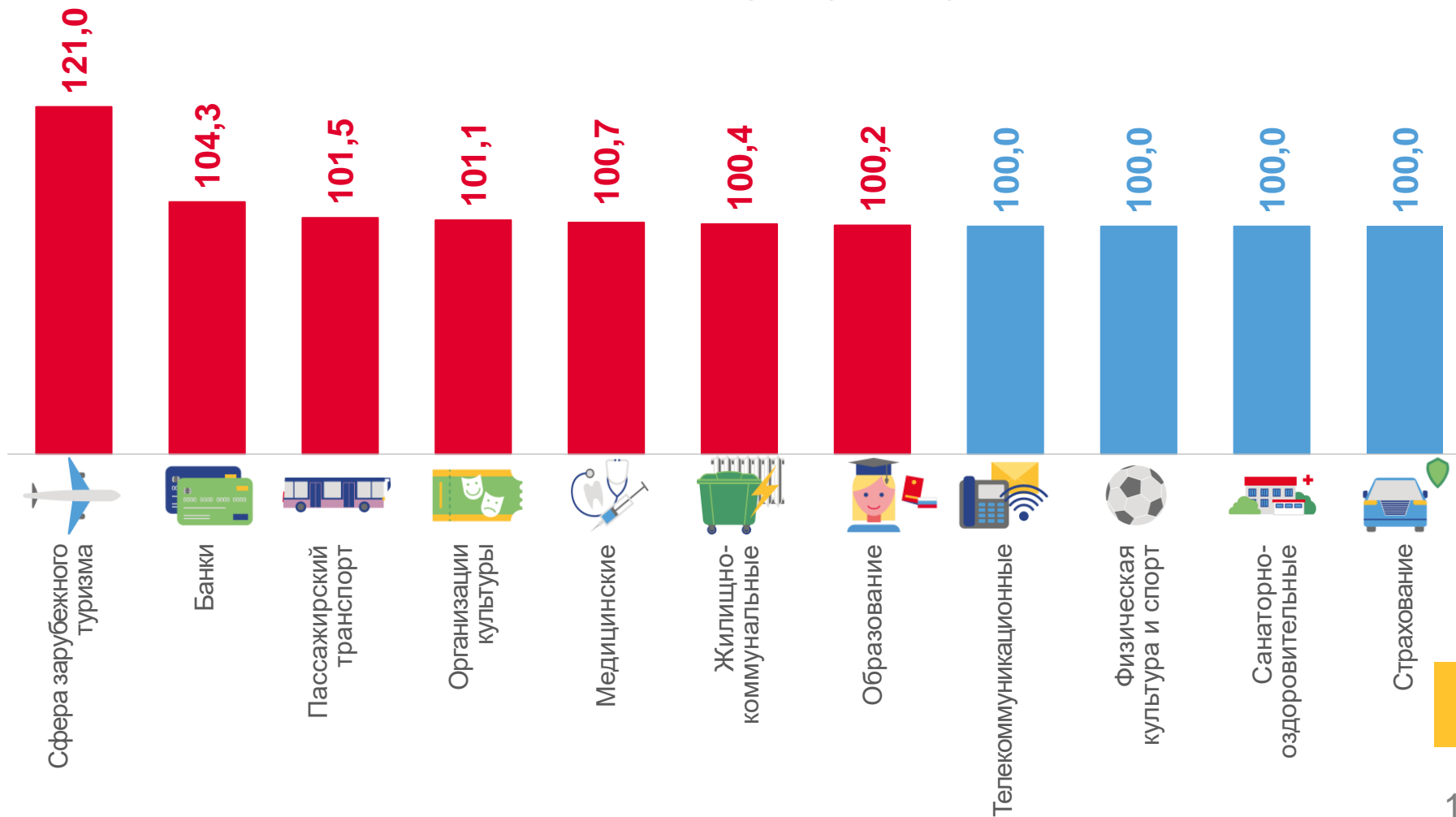
„—“ не наблюдается

ИНДЕКСЫ ПОТРЕБИТЕЛЬСКИХ ЦЕН

НА УСЛУГИ, НОЯБРЬ 2023 ГОДА



в % к предыдущему месяцу





СРЕДНИЕ ПОТРЕБИТЕЛЬСКИЕ ЦЕНЫ И ИХ ИЗМЕНЕНИЕ

НОЯБРЬ 2023 ГОДА, РУБЛЕЙ ЗА ЕДИНИЦУ ИЗМЕРЕНИЯ (ИЗМЕНЕНИЯ К ОКТЯБРЮ 2023 ГОДА)



Продовольственные товары



Непродовольственные товары



Услуги

Наибольший рост

Наибольшее снижение

Огурцы свежие, кг 136 +51,2%	Флеш-накопитель USB, шт. 656 +9,6%	Поездки в отдельные страны Юго-Восточной Азии, поездка 122 932 +28,7%
Яйца куриные, 10 шт. 102 +15,7%	Сковорода, шт. 1 930 +9,4%	Поездка на отдых в Турцию, поездка 74 049 +24,4%
Помидоры свежие, кг 205 +15,1%	Туалетная вода, 100 мл 3 464 +7,7%	Поездка на отдых в Египет, поездка 87 710 +23,6%
Лимоны, кг 170 -13,1%	Электроутюг, шт. 5 364 -7,2%	Полет в салоне экономического класса самолета, в расчете на 1000 км пути 7 667 -3,3%
Апельсины, кг 178 -12,9%	Подгузники детские бумажные, 10 шт. 182 -5,6%	Проживание в гостинице 4*-5*, сутки с человека 3 370 -1,9%
Колбаса полукопченая и варено-копченая, кг 567 -10,5%	Монитор для настольного компьютера, шт. 13 423 -5,4%	Проезд в купейном вагоне скорого нефирменного поезда дальнего следования, в расчете на 100 км пути 401 -1,7%