



ФЕДЕРАЛЬНАЯ СЛУЖБА
ГОСУДАРСТВЕННОЙ СТАТИСТИКИ

Покупательная способность денежных доходов населения



Ижевск - 2022



ФЕДЕРАЛЬНАЯ СЛУЖБА
ГОСУДАРСТВЕННОЙ СТАТИСТИКИ

Покупательная способность денежных доходов населения

- 01 ОПРЕДЕЛЕНИЕ ПОКУПАТЕЛЬНОЙ СПОСОБНОСТИ
- 02 МЕТОДИКА РАСЧЕТА ПОКУПАТЕЛЬНОЙ СПОСОБНОСТИ
СРЕДНЕДУШЕВЫХ ДЕНЕЖНЫХ ДОХОДОВ НАСЕЛЕНИЯ
- 03 МЕТОДИКА РАСЧЕТА ПОКУПАТЕЛЬНОЙ СПОСОБНОСТИ
СРЕДНЕМЕСЯЧНОЙ НОМИНАЛЬНОЙ НАЧИСЛЕННОЙ
ЗАРАБОТНОЙ ПЛАТЫ
- 04 МЕТОДИКА РАСЧЕТА ПОКУПАТЕЛЬНОЙ СПОСОБНОСТИ
СРЕДНЕГО РАЗМЕРА НАЗНАЧЕННОЙ МЕСЯЧНОЙ
ПЕНСИИ
- 05 ДИНАМИКА ПОКУПАТЕЛЬНОЙ СПОСОБНОСТИ
СРЕДНЕДУШЕВЫХ ДЕНЕЖНЫХ ДОХОДОВ ЗА 5 ЛЕТ





ОПРЕДЕЛЕНИЕ ПОКУПАТЕЛЬНОЙ СПОСОБНОСТИ



Покупательная способность среднедушевых денежных доходов населения (начисленной заработной платы, пенсий) отражает потенциальные возможности населения по приобретению товаров и услуг и выражается через товарный эквивалент среднемесячных денежных доходов (начисленной заработной платы, пенсии).

Под **товарным эквивалентом** понимается количество какого-либо одного товара (услуги) с конкретными потребительскими свойствами, которое может быть приобретено при условии, что вся сумма денежных доходов (зарботной платы, пенсии) будет направлена только на эти цели.



МЕТОДИКА РАСЧЕТА ПОКУПАТЕЛЬНОЙ СПОСОБНОСТИ СРЕДНЕДУШЕВЫХ ДЕНЕЖНЫХ ДОХОДОВ НАСЕЛЕНИЯ



$$\frac{\text{Среднедушевые денежные доходы}}{\text{Средняя цена товара(услуги)}} = \text{Покупательная способность денежных доходов}$$

Среднедушевые денежные доходы населения (в месяц) исчисляются делением годового объема денежных доходов на 12 и на среднегодовую численность населения.

Средняя цена товара - средняя величина из уровней цен на товар(услугу)-представитель, зарегистрированных в организациях торговли, сфере услуг и общественного питания, на розничных рынках и ярмарках, реализующих их на регулярной основе в стационарных торговых объектах и в нестационарных (палатки, киоски и т.д.)



ПРИМЕР РАСЧЕТА



Капуста

$$\frac{25066,4 \text{ руб.}}{30,25 \text{ руб./кг}} = 828,6 \text{ кг}$$

$$\frac{25449,3 \text{ руб.}}{19,77 \text{ руб./кг}} = 1287,3 \text{ кг} \uparrow$$



Гречка

$$\frac{25066,4 \text{ руб.}}{37,09 \text{ руб./кг}} = 675,8 \text{ кг}$$

$$\frac{25449,3 \text{ руб.}}{79,57 \text{ руб./кг}} = 319,8 \text{ кг} \downarrow$$



Говядина

$$\frac{25066,4 \text{ руб.}}{347,10 \text{ руб./кг}} = 72,2 \text{ кг}$$

$$\frac{25449,3 \text{ руб.}}{350,84 \text{ руб./кг}} = 72,5 \text{ кг} \uparrow$$

2019 год

2020 год



МЕТОДИКА РАСЧЕТА ПОКУПАТЕЛЬНОЙ СПОСОБНОСТИ СРЕДНЕМЕСЯЧНОЙ НОМИНАЛЬНОЙ НАЧИСЛЕННОЙ ЗАРАБОТНОЙ ПЛАТЫ



$$\frac{\text{Среднемесячная заработная плата}}{\text{Средняя цена товара(услуги)}} = \text{Покупательная способность заработной платы}$$

Среднемесячная номинальная начисленная заработная плата исчисляется путём деления начисленного фонда заработной платы работников на среднесписочную численность работников и на количество месяцев в периоде. Пособия, получаемые работниками из государственных социальных внебюджетных фондов, не включаются в фонд заработной платы и среднемесячную заработную плату.

Средняя цена товара - средняя величина из уровней цен на товар(услугу)-представитель, зарегистрированных в организациях торговли, сфере услуг и общественного питания, на розничных рынках и ярмарках, реализующих их на регулярной основе в стационарных торговых объектах и в нестационарных (палатки, киоски и т.д.)



ПРИМЕР РАСЧЕТА



Капуста

$$\frac{34051,8 \text{ руб.}}{30,25 \text{ руб./кг}} = 1125,7 \text{ кг}$$

$$\frac{36380,1 \text{ руб.}}{19,77 \text{ руб./кг}} = 1840,2 \text{ кг} \uparrow$$



Гречка

$$\frac{34051,8 \text{ руб.}}{37,09 \text{ руб./кг}} = 918,1 \text{ кг}$$

$$\frac{36380,1 \text{ руб.}}{79,57 \text{ руб./кг}} = 457,2 \text{ кг} \downarrow$$



Говядина

$$\frac{34051,8 \text{ руб.}}{347,10 \text{ руб./кг}} = 98,1 \text{ кг}$$

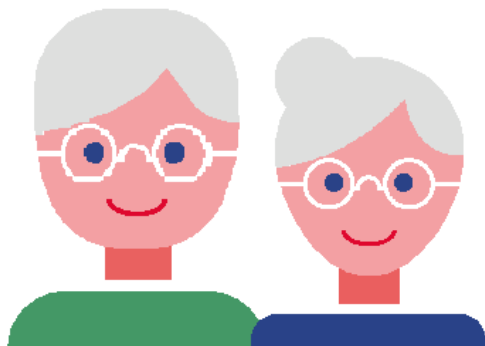
$$\frac{36380,1 \text{ руб.}}{350,84 \text{ руб./кг}} = 103,7 \text{ кг} \uparrow$$

2019 год

2020 год



МЕТОДИКА РАСЧЕТА ПОКУПАТЕЛЬНОЙ СПОСОБНОСТИ СРЕДНЕГО РАЗМЕРА НАЗНАЧЕННОЙ МЕСЯЧНОЙ ПЕНСИИ



$$\frac{\text{Средний размер назначенной пенсии}}{\text{Средняя цена товара(услуги)}} = \text{Покупательная способность пенсий}$$

Средний размер назначенной пенсии – по данным Управления Пенсионного фонда РФ в Удмуртской Республике

Средняя цена товара - средняя величина из уровней цен на товар(услугу)-представитель, зарегистрированных в организациях торговли, сфере услуг и общественного питания, на розничных рынках и ярмарках, реализующих их на регулярной основе в стационарных торговых объектах и в нестационарных (палатки, киоски и т.д.)



ПРИМЕР РАСЧЕТА



Капуста

$$\frac{14673,5 \text{ руб.}}{30,25 \text{ руб./кг}} = 485,1 \text{ кг}$$

$$\frac{15551,3 \text{ руб.}}{19,77 \text{ руб./кг}} = 786,6 \text{ кг} \uparrow$$



Гречка

$$\frac{14673,5 \text{ руб.}}{37,09 \text{ руб./кг}} = 395,6 \text{ кг}$$

$$\frac{15551,3 \text{ руб.}}{79,57 \text{ руб./кг}} = 195,4 \text{ кг} \downarrow$$



Говядина

$$\frac{14673,5 \text{ руб.}}{347,10 \text{ руб./кг}} = 42,3 \text{ кг}$$

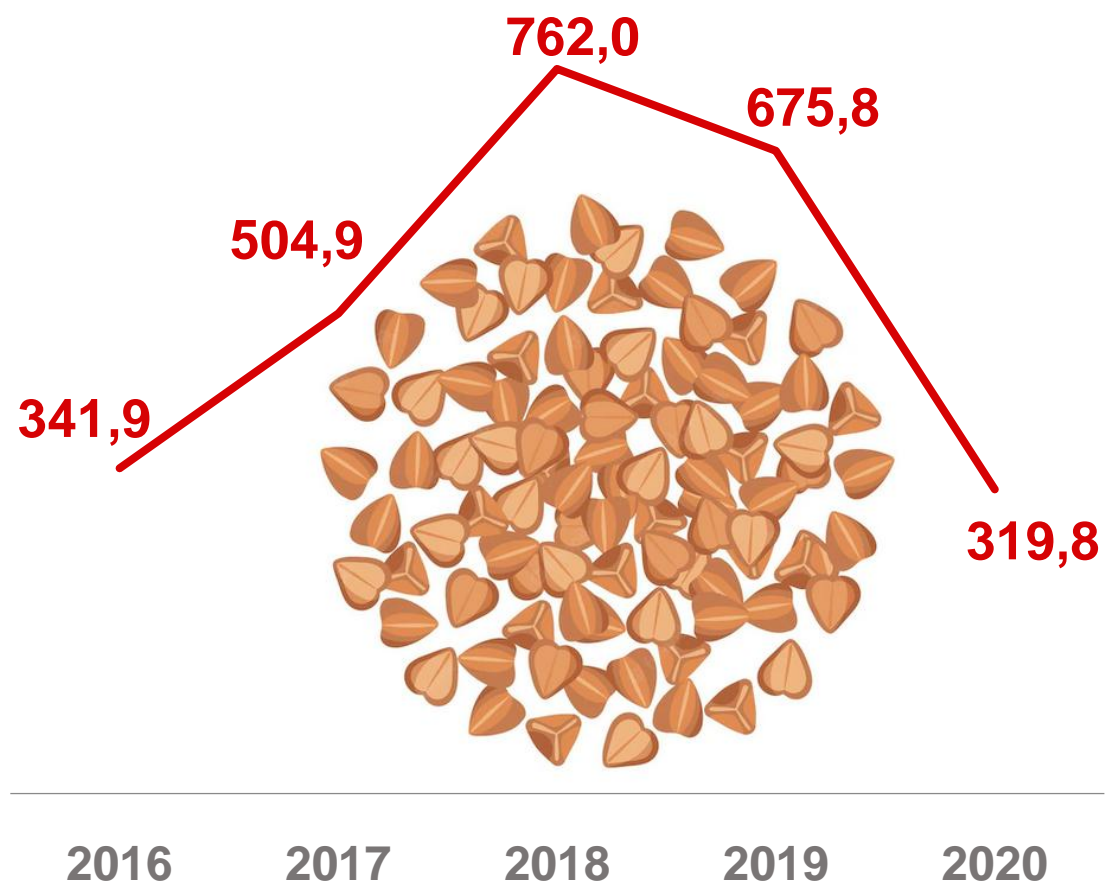
$$\frac{15551,3 \text{ руб.}}{350,84 \text{ руб./кг}} = 44,3 \text{ кг} \uparrow$$

2019 год

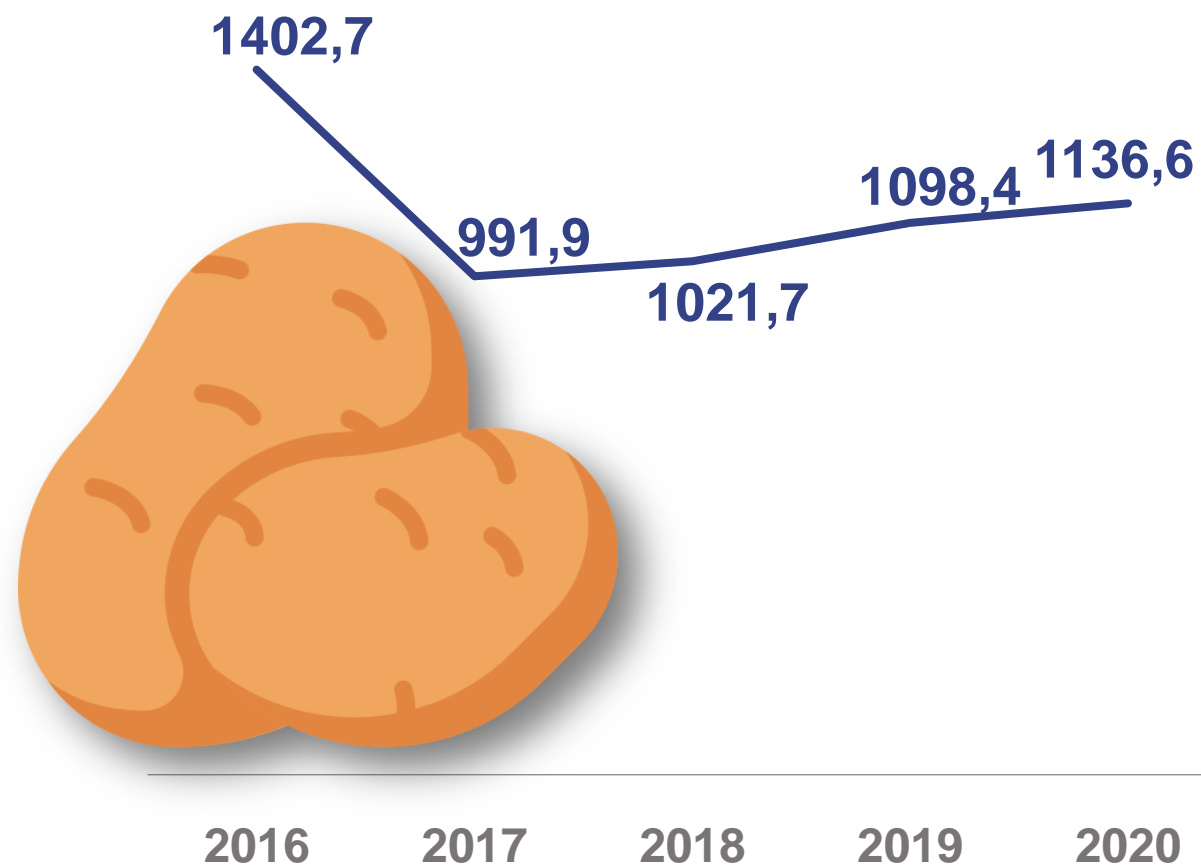
2020 год



ДИНАМИКА ПОКУПАТЕЛЬНОЙ СПОСОБНОСТИ СРЕДНЕДУШЕВЫХ ДЕНЕЖНЫХ ДОХОДОВ ЗА 5 ЛЕТ



Крупа гречневая-ядрица, кг

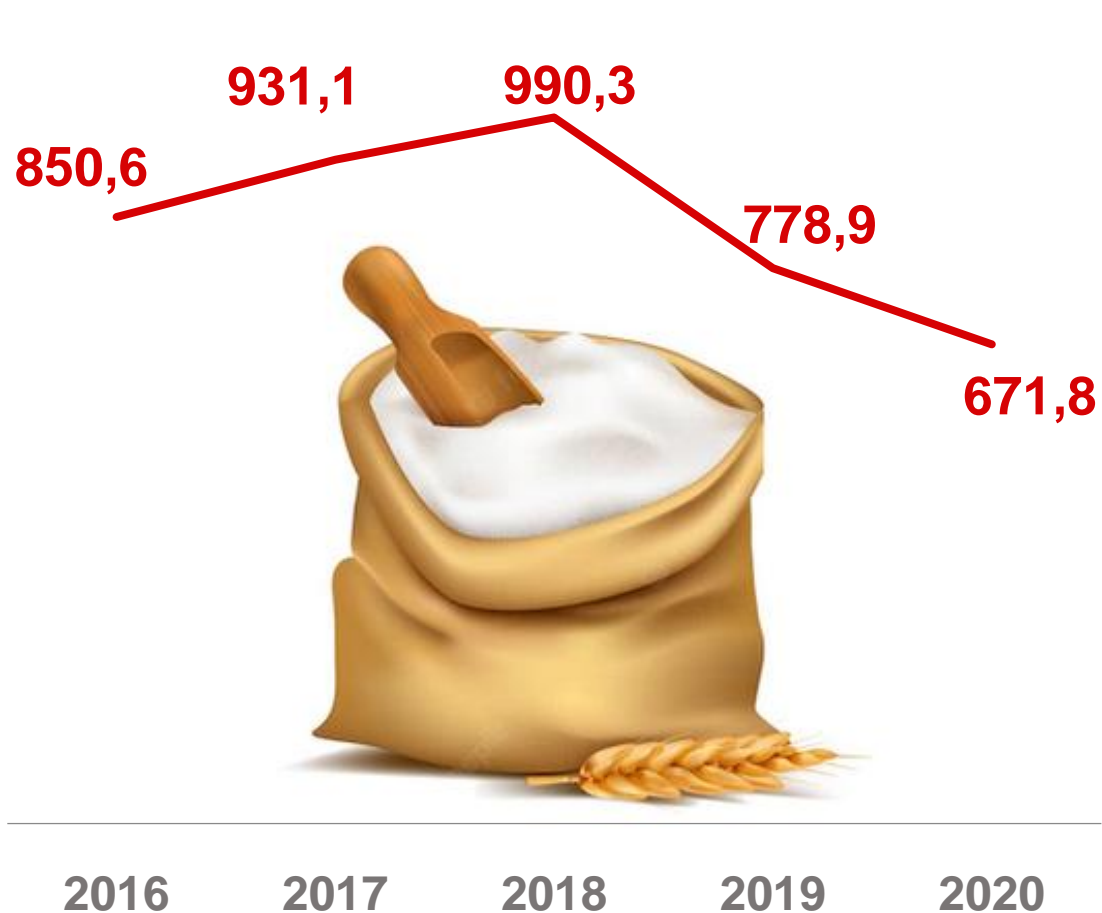


Картофель, кг

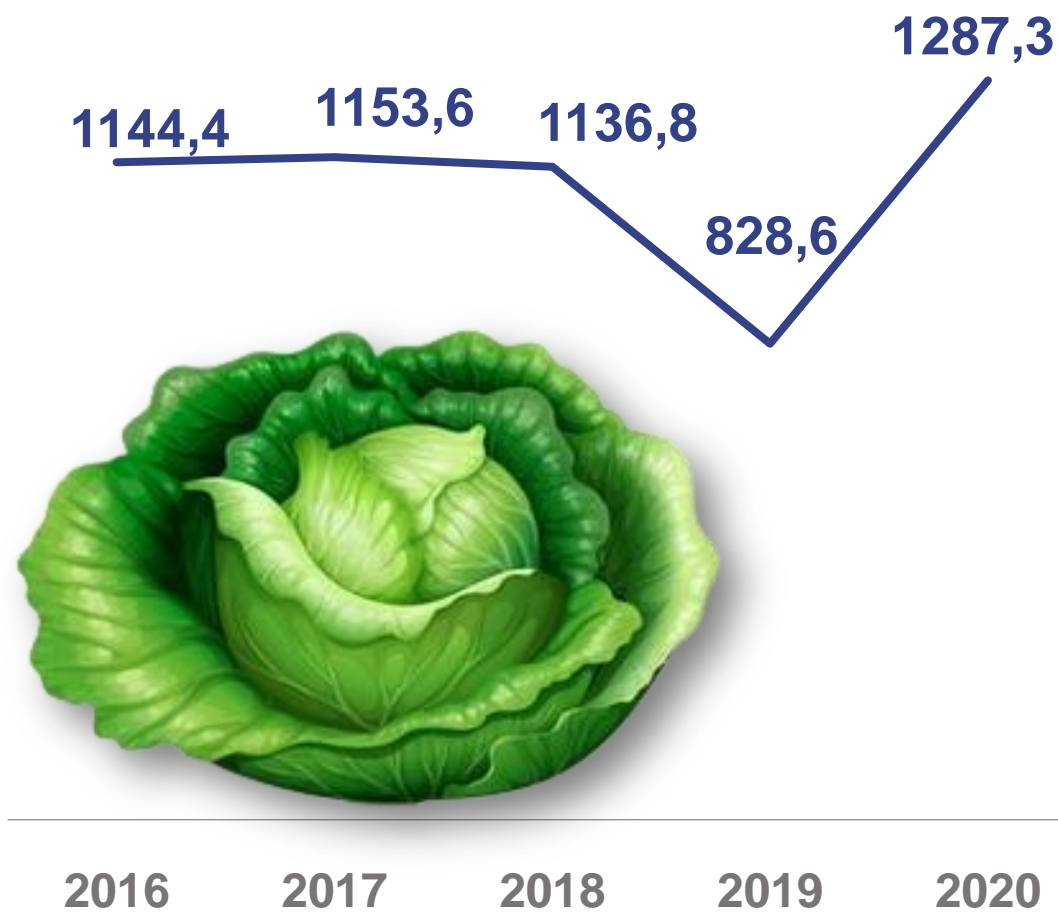


ДИНАМИКА ПОКУПАТЕЛЬНОЙ СПОСОБНОСТИ

СРЕДНЕДУШЕВЫХ ДЕНЕЖНЫХ ДОХОДОВ ЗА 5 ЛЕТ



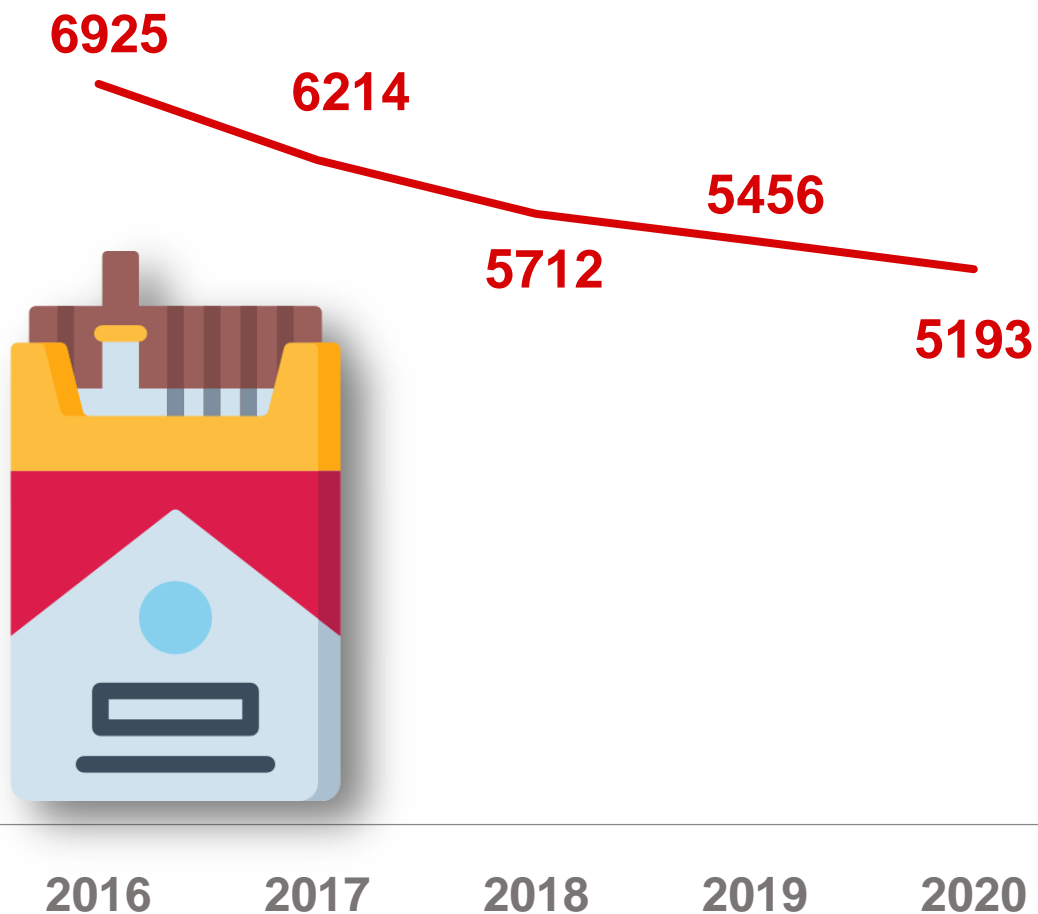
Мука пшеничная, кг



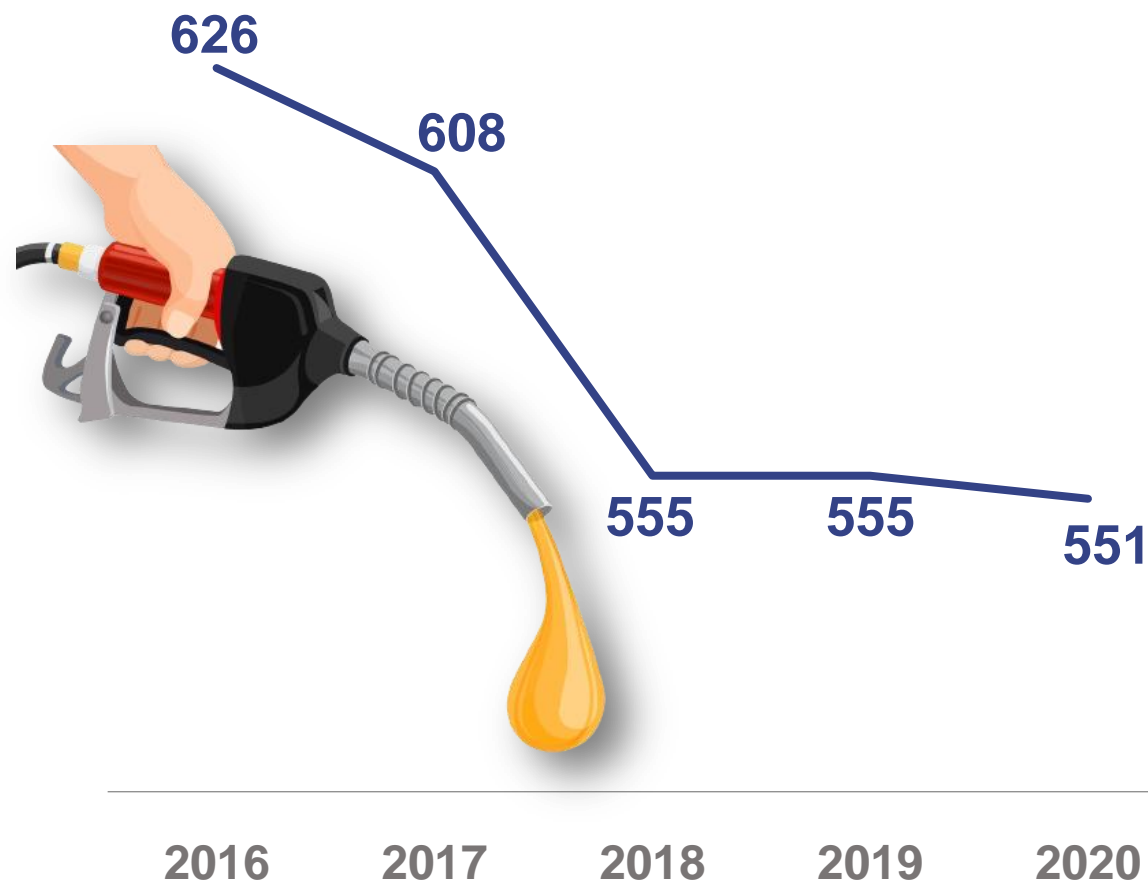
Капуста белокочанная свежая, кг



ДИНАМИКА ПОКУПАТЕЛЬНОЙ СПОСОБНОСТИ СРЕДНЕДУШЕВЫХ ДЕНЕЖНЫХ ДОХОДОВ ЗА 5 ЛЕТ



Сигареты с фильтром отечественные, шт.



Бензин автомобильный марки АИ-95 и выше, л



ДИНАМИКА ПОКУПАТЕЛЬНОЙ СПОСОБНОСТИ СРЕДНЕДУШЕВЫХ ДЕНЕЖНЫХ ДОХОДОВ ЗА 5 ЛЕТ

